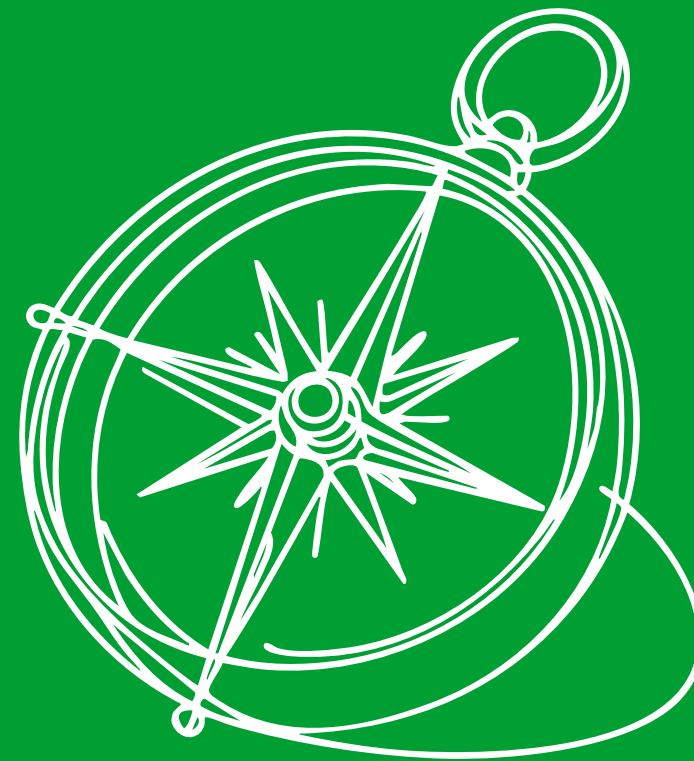


Rapport sur la Responsabilité Sociale et Environnementale
Déclaration de Performance Extra-Financière



Denjean
Associés

Rapport de durabilité

Déclaration de performance extra-financière

Denjean & Associés
35, avenue Victor Hugo 75116 Paris

ÉDITORIAL

Chez Denjean & Associés, nous sommes convaincus depuis le premier jour, que la performance d'une entreprise ne peut être pleinement appréciée qu'à la lumière de sa responsabilité sociale, sociétale et environnementale. Notre vision conjugue excellence professionnelle, éthique et contribution positive à la société. En tant que signataire du Global Compact des Nations Unies, ce rapport de durabilité renouvelle encore une fois l'attachement du cabinet aux dix principes relatifs aux droits de l'Homme, aux normes internationales du travail, à l'environnement et à la lutte contre la corruption. Il constitue notre Communication sur le Progrès et témoigne des actions mises en œuvre par notre cabinet pour intégrer ces principes

dans nos pratiques quotidiennes, auprès de toutes nos parties prenantes. En 2025, Denjean & Associés a notamment mis l'accent sur la relation avec les écoles et les étudiants, en ancrant la RSE au cœur des interactions avec ses parties prenantes universitaires. Le challenge In DA Green et les Journées Bodega ont pour sujet principal la durabilité environnementale appliquée de façon concrète : dans les vignes et chez nos clients. Ce rapport a pour ambition de présenter de manière transparente les progrès réalisés, les résultats obtenus et les axes de travail qui guideront les prochaines années.

Bonne lecture !

Thierry Denjean, Président fondateur



SOMMAIRE

03 UN ACTEUR INDÉPENDANT DE RÉFÉRENCE

- 04 Un partnership à valeur ajoutée
- 07 Un positionnement unique sur le marché
- 07 Une offre full service
- 08 Une clientèle de grands groupes
- 09 La croissance organique de Denjean & Associés
- 09 Nos parties prenantes
- 10 Notre modèle d'affaires

11 NOTRE DÉMARCHE RSE

- 12 Les piliers de la RSE
- 12 Notre engagement auprès des Nations Unies
- 13 Les étapes de la durabilité chez Denjean & Associés
- 14 Méthodologie d'identification des risques
- 15 Placer l'éthique au cœur de nos relations
- 19 Adopter une démarche respectueuse de l'environnement
- 23 Collaborer pour un impact social durable et ambitieux
- 27 Créer un environnement de travail de qualité
- 30 Renforcer l'employabilité

33 REPORTING EXTRA-FINANCIER

- 34 La performance extra-financière de Denjean & Associés
- 38 Indicateurs de la performance des achats responsables

UN ACTEUR

indépendant

DE RÉFÉRENCE

UN PARTNERSHIP À HAUTE VALEUR AJOUTÉE

- Un partnership à valeur ajoutée
- Un positionnement unique sur le marché
- Une offre full service
- Une clientèle de grands groupes
- La croissance organique de Denjean & Associés
- Nos parties prenantes
- Notre modèle d'affaires



Thierry DENJEAN
Président fondateur, responsable grands comptes

Thierry Denjean a débuté sa carrière chez Salustro, puis chez EY. Désireux de proposer une offre complémentaire à celle des Big Four, il a créé Denjean & Associés à l'âge de 29 ans. Il est également investisseur, notamment dans le domaine viticole.

+33 (0) 1 45 02 20 00
thierry.denjean@denjeansa.fr



Céline KIEN
Directrice Générale

Céline Kien a passé 15 ans chez Mazars, où elle s'est dédiée à l'audit et au conseil aux acteurs immobiliers : sociétés de gestion, investisseurs, promoteurs, property managers... Expert-comptable et commissaire aux comptes, elle a rejoint Denjean & Associés en 2016.

+33 (0) 6 61 49 28 96
celine.kien@denjeansa.fr



Clarence VERGOTE
Audit & Transaction Services

Clarence Vergote est commissaire aux comptes et diplômée d'expertise comptable. Elle a d'abord travaillé 8 ans comme auditeur financier chez Ricol & Associés, puis 9 ans en tant que senior manager chez Mazars. Elle a rejoint Denjean & Associés en 2005.

+33 (0) 6 64 47 15 77
clarence.vergote@denjeansa.fr



Pascale PRINCE
Tax & Legal Advisory

Pascale Prince a exercé 17 ans comme avocate spécialisée en fiscalité des entreprises, chez CMS Bureau Francis Lefebvre puis chez Taj (groupe Deloitte). Entrée chez Denjean & Associés en 2014, elle est titulaire du CAPA et d'un DESS-DJCE droit des affaires/fiscalité.

+33 (0) 6 72 63 84 68
pascale.prince@denjeansa.fr



Sophie DE OLIVEIRA LEITE
Consolidation & IFRS

Diplômée de HEC, expert-comptable et commissaire aux comptes, Sophie de Oliveira Leite a exercé durant 12 ans chez Mazars. Puis elle a rejoint la société Cogis pour développer l'outil de consolidation Keops Conso. Elle est entrée chez Denjean & Associés en 2008.

+33 (0) 6 45 68 31 54
sophie.deoliveiraleite@denjeansa.fr



Gilles CAZIMAJOU
Expertise comptable Immobilier

Gilles Cazimajou a rejoint Denjean & Associés en 1995. Depuis 20 ans, il s'est spécialisé dans l'assistance comptable et financière aux entreprises de l'immobilier, accompagnant de nombreux groupes français et étrangers dans le cadre de leurs opérations en France.

+33 (0) 6 22 13 48 47
gilles.cazimajou@denjeansa.fr

- Un partnership à valeur ajoutée
- Un positionnement unique sur le marché
- Une offre full service
- Une clientèle de grands groupes
- La croissance organique de Denjean & Associés
- Nos parties prenantes
- Notre modèle d'affaires



Mickaël CADY
Énergie

Expert-comptable, diplômé d'une maîtrise de sciences et techniques comptables et financières (MSTCF) obtenue à l'université de Rennes, Mickaël Cady dispose d'une vingtaine d'années d'expérience. Il a rejoint le cabinet en 1998. Il assiste les clients grands comptes.

+33 (0) 6 25 05 37 42
mickael.cady@denjeansa.fr



Céline DURAND
International Business Services

Forte d'une vingtaine d'années d'expérience en tant qu'expert-comptable, Céline Durand a consacré toute sa carrière à des clients français et internationaux dans différents cabinets : EY Canada (Montréal et Toronto) en audit, Grant Thornton (Paris) aux départements Expertise Conseil, puis International Business Advisory Services. Elle est en charge du département International Business Services de Denjean & Associés depuis 2019.

+33 (0) 6 33 64 28 05
celine.durand@denjeansa.fr



Thomas TABERLET
Expertise et accompagnement Immobilier

Thomas Taberlet a effectué toute sa carrière chez Denjean & Associés en tant que collaborateur comptable spécialisé dans l'immobilier. Il accompagne des acteurs majeurs de l'immobilier, français et internationaux (sociétés de gestion, investisseurs, promoteurs, directions immobilières) dans la gestion de projets complexes.

+33 (0) 6 37 92 14 58
thomas.taberlet@denjeansa.fr



Marie-Dominique TAILLADE
Consolidation & IFRS

Marie-Dominique Taillade est arrivée chez Denjean & Associés en 2009. En 2013, elle est partie compléter son expertise en normes internationales et audit des comptes à Londres chez Gerald Edelman, partenaire du réseau international du cabinet. Depuis 2014, elle accompagne et conseille les grands groupes en matière de consolidation et IFRS chez Denjean & Associés.

+33 (0) 6 62 48 26 65
marie-dominique.taillade@denjeansa.fr



Cyril PASCALIN
Expertise comptable Immobilier

Cyril Pascalín, expert-comptable mémorialiste, est spécialiste de la valorisation et des problématiques comptables des fonds immobiliers et de différents véhicules d'investissement (OPCI, SCPI, SCI, SIIC, etc.). Il accompagne une clientèle composée de sociétés de gestion, assureurs, banques et fonds immobiliers. Diplômé de Télécom SudParis (2009), il a débuté sa carrière dans les équipes Immobilier de Mazars, avant de rejoindre Tikehau Capital, puis Denjean & Associés en 2017.

+33 (0) 6 22 76 40 92
cyril.pascalín@denjeansa.fr



Thierry JAFFARD
Consolidation

Thierry Jaffard débute sa carrière comme consultant chez Arthur Andersen. Il occupe ensuite divers postes au sein des directions financières de groupes cotés (Alcatel, Air Liquide, Anovo) et comme consultant chez Cartesis. Il rejoint EY en 2010 puis Mazars en 2015. En mars 2016, il fonde LP2A Expertise & Conseil, cabinet d'expertise comptable et de conseil spécialisé en consolidation. Avec le rachat de LP2A par Denjean & Associés, il intègre le département Consolidation et IFRS en 2024.

+33 (0) 6 95 29 19 10
thierry.jaffard@denjeansa.fr

- Un partnership à valeur ajoutée
- Un positionnement unique sur le marché
- Une offre full service
- Une clientèle de grands groupes
- La croissance organique de Denjean & Associés
- Nos parties prenantes
- Notre modèle d'affaires



Élodie LOUIS-PHILIPPE
Expertise et accompagnement Immobilier

Expert-comptable, forte d'une double expérience en cabinet d'audit et d'expertise comptable, Élodie Louis-Philippe accompagne depuis près de 15 ans des acteurs majeurs de l'immobilier. Depuis son arrivée chez Denjean & Associés en 2019, elle a structuré un pôle de compétences dédié aux fonds immobiliers à valorisation hebdomadaire.

+33 (0) 1 45 02 00 77
elodie.louisphilippe@denjeansa.fr



Adrien SCARAMUZZA
Expertise et accompagnement Immobilier

Expert-comptable, Adrien Scaramuzza a rejoint Denjean & Associés en 2013. Il accompagne des acteurs majeurs de l'immobilier, français et internationaux dans la conduite de projets complexes. Spécialisé dans l'assistance comptable et financière aux fonds d'investissement immobiliers et véhicules réglementés. Il intervient également auprès des foncières cotées dans le cadre de l'externalisation complète des fonctions finances et comptables.

+33 (0) 6 72 09 82 84
adrien.scaramuzza@denjeansa.fr



Séverine DUC
Consolidation

Séverine Duc débute sa carrière au département Consolidation du groupe LVMH. Puis elle rejoint les activités de conseil en consolidation d'EY et intervient auprès de grands comptes tels que BNP Paribas, Cardif, BPCE et Allianz. Début 2015, elle devient responsable de la consolidation du groupe d'assurance-crédit Coface. Elle rejoint LP2A en septembre 2019, puis Denjean & Associés en octobre 2024.

+33 (0) 7 86 47 58 08
severine.duc@denjeansa.fr



Gaëtan BAUDUSSEAU
IT Finance Advisory

Diplômé en 2015, d'un Master en économie numérique à l'université Paris-Saclay, Gaëtan Baudusseau a démarré sa carrière chez Accenture, en tant que consultant Finance et Controlling. Il a notamment dirigé des projets d'implémentation de SAP S4 HANA et d'outils interfacés dans des grands groupes du secteur de l'Énergie et de l'Agroalimentaire. Il rejoint Denjean & Associés en 2025.

+33 (0) 7 43 35 92 28
gaetan.baudusseau@denjeansa.fr



- Un partnership à valeur ajoutée
- Un positionnement unique sur le marché
- Une offre full service
- Une clientèle de grands groupes
- La croissance organique de Denjean & Associés
- Nos parties prenantes
- Notre modèle d'affaires

UN POSITIONNEMENT UNIQUE SUR LE MARCHÉ

25 MILLIONS €

+10% Croissance

→ UN CHIFFRE D’AFFAIRES EN HAUSSE CONTINUE

Depuis sa création, Denjean & Associés s’est développé exclusivement par croissance organique.

Référencement auprès de **250** grands comptes français et étrangers et sociétés du middle market

100%

du capital est contrôlé par le partnership et les collaborateurs

1994

Création de Denjean & Associés

→ LA SPÉCIFICITÉ DU CABINET : SON INDÉPENDANCE

Notre capital est détenu en totalité par le fondateur et ses associés, experts-comptables, commissaires aux comptes ou avocats qui s’impliquent directement dans la réalisation des missions.

100% des collaborateurs de Denjean & Associés sont également actionnaires via la création du FCPE Denjean qui représente 10% du capital de l’entreprise.

→ UNE DYNAMIQUE GLOBALE DU SECTEUR FINANCIER

55% Expertise et accompagnement

100% Consultants dédiés à l’immobilier

16 Nombre d’associés

75% Experts-comptables, experts-comptables stagiaires, avocats ou titulaires d’un diplôme d’écoles d’ingénieurs ou de commerce

→ DES COLLABORATEURS DE TALENT

170 Nombre de collaborateurs

46 54 Parité femmes/hommes

100% Actionnariat privé

UNE OFFRE FULL SERVICE

Nous apportons une dynamique globale au conseil financier en développant une offre full service, favorisant au maximum la transversalité des métiers.

- Expertise et accompagnement opérationnel
- Audit, contrôle interne et conformité
- Transactions Services, Évaluation, Modélisation financière
- Fiscalité
- Consolidation
- SI Finance
- Conseil social et paie
- Juridique

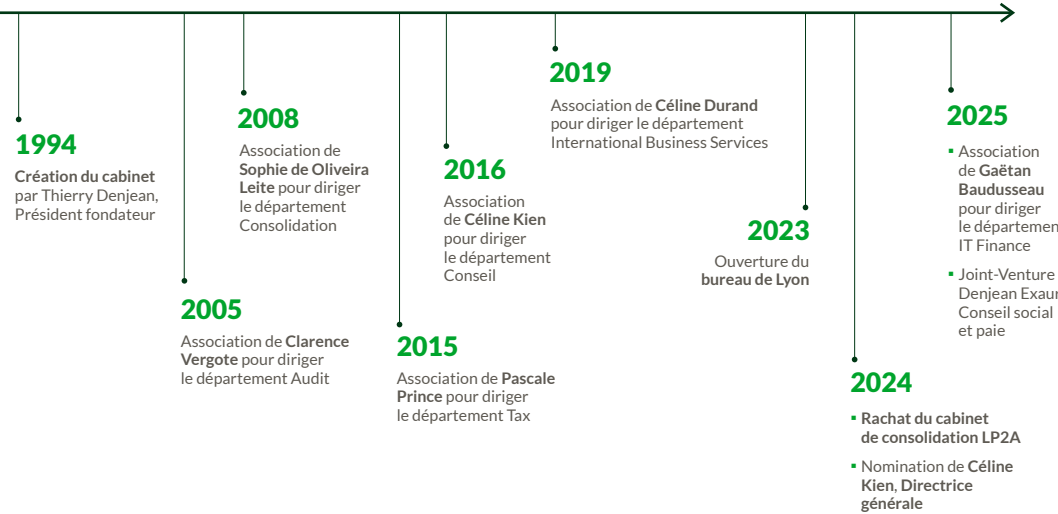
UNE CLIENTÈLE DE GRANDS GROUPES ET D'ETI DE CROISSANCE

Nous accompagnons exclusivement des grands groupes français et étrangers et des sociétés du middle market. Une sélection de quelques actifs classés par ordre alphabétique.



LA CROISSANCE ORGANIQUE DE DENJEAN & ASSOCIÉS DEPUIS 1994

- L'année 2024-2025 a été pour le cabinet une période de développement, tant du point de vue humain, que du point de vue métier.
- Création d'une joint-venture entre Denjean & Associés et le cabinet lyonnais Exaur pour unir leurs expertises dans le domaine du conseil social et de la gestion de la paie. Cette nouvelle entité, née d'une volonté commune d'accompagner les entreprises dans un environnement réglementaire en constante évolution, propose une offre à haute valeur ajoutée, combinant excellence technique et accompagnement sur mesure.
 - Rapprochement de Denjean & Associés avec le cabinet de consolidation LP2A pour accélérer le développement de l'activité Consolidation.
 - Promotion interne en tant qu'associés d'Élodie Louis-Philippe et Adrien Scaramuzza, illustrant la stratégie d'unité et de croissance interne du cabinet.
 - Arrivée de Gaëtan Baudusseau, spécialiste en systèmes d'information Finance, pour répondre à toutes les problématiques liées à la transformation des processus métiers et des systèmes d'information de la fonction Finance.

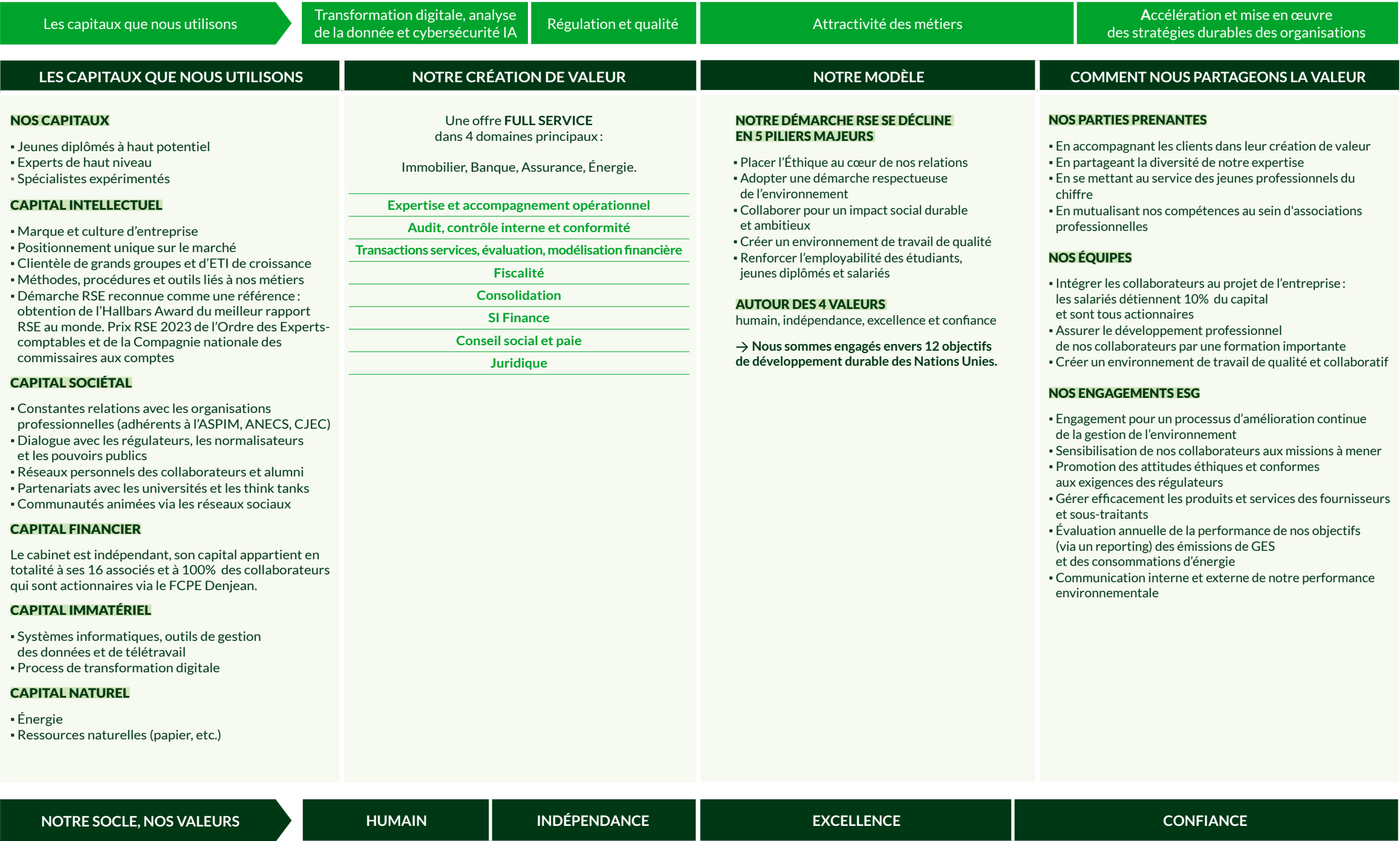


NOS PARTIES PRENANTES



NOTRE MODÈLE D’AFFAIRES : CRÉATION ET PARTAGE DE VALEUR

- Un partnership à valeur ajoutée
- Un positionnement unique sur le marché
- Une offre full service
- Une clientèle de grands groupes
- La croissance organique de Denjean & Associés
- Nos parties prenantes
- Notre modèle d'affaires



LES PILIERS DE LA RSE CHEZ DENJEAN & ASSOCIÉS

La démarche RSE du cabinet se décline en cinq piliers majeurs. Partagée par l'ensemble des collaborateurs et associés et diffusée à nos parties prenantes, elle intègre les quatre valeurs du groupe : humain, indépendance, excellence, confiance.

Les piliers de la RSE

Notre engagement auprès des Nations Unies

Les étapes de la durabilité chez Denjean & Associés

Méthodologie d'identification des risques

Placer l'éthique au cœur de nos relations

Adopter une démarche respectueuse de l'environnement

Collaborer pour un impact social durable et ambitieux

Créer un environnement de travail de qualité

Renforcer l'employabilité

01 PLACER L'ÉTHIQUE AU CŒUR DE NOS RELATIONS

- Maintenir et renforcer la confiance de nos clients et de nos parties prenantes
- Respecter des bonnes pratiques en matière d'achats responsables

02 ADOPTER UNE DÉMARCHE RESPECTUEUSE DE L'ENVIRONNEMENT

- Améliorer la performance énergétique et minimiser les impacts environnementaux de notre activité
- Modéliser un calculateur d'impact carbone

03 COLLABORER POUR UN IMPACT SOCIAL DURABLE ET AMBITIEUX

- Partager la valeur
- Adapter notre stratégie sociale
- Créer de la valeur durable pour nos parties prenantes

04 CRÉER UN ENVIRONNEMENT DE TRAVAIL DE QUALITÉ

- Veiller au bien-être de nos collaborateurs
- Créer un environnement de travail collaboratif

05 RENFORCER L'EMPLOYABILITÉ DES ÉTUDIANTS, JEUNES DIPLÔMÉS ET SALARIÉS

- Investir en faveur d'une politique de l'emploi durable
- Fédérer les étudiants

NOS OBJECTIFS 2025-2026

- Prolonger la stratégie RSE
- Finaliser la matrice de matérialité
- Développer les actions solidaires
- Être au plus près des recommandations EcoVadis



NOTRE ENGAGEMENT ENVERS 12 OBJECTIFS DE DÉVELOPPEMENT DURABLE DES NATIONS UNIES

BONNE SANTÉ ET BIEN-ÊTRE

Donner les moyens de vivre une vie saine et promouvoir le bien-être de tous à tous les âges.

ÉDUCATION DE QUALITÉ

Assurer l'accès de tous à une éducation de qualité, sur un pied d'égalité, et promouvoir les possibilités d'apprentissage tout au long de la vie.

ÉGALITÉ ENTRE LES SEXES

Parvenir à l'égalité des sexes et autonomiser toutes les femmes et les filles.

ÉNERGIE PROPRE ET D'UN COÛT ABORDABLE

Garantir l'accès de tous à des services énergétiques fiables, durables et modernes, à un coût abordable.

TRAVAIL DÉCENT ET CROISSANCE ÉCONOMIQUE

Promouvoir une croissance économique soutenue, partagée et durable, le plein emploi productif et un travail décent pour tous.

INÉGALITÉS RÉDUITES

Réduire les inégalités dans les pays et d'un pays à l'autre.

CONSOMMATION ET PRODUCTION DURABLES

Établir des modes de consommation et de production durables.

MESURES RELATIVES À LA LUTTE CONTRE LES CHANGEMENTS CLIMATIQUES

Prendre d'urgence des mesures pour lutter contre les changements climatiques et leurs répercussions.

PARTENARIATS POUR LA RÉALISATION DES OBJECTIFS

Renforcer les moyens de mettre en œuvre le Partenariat mondial pour le développement et le revitaliser.

VILLES ET COMMUNAUTÉS DURABLES

Faire en sorte que les villes et les établissements humains soient ouverts à tous, sûrs, résilients et durables.

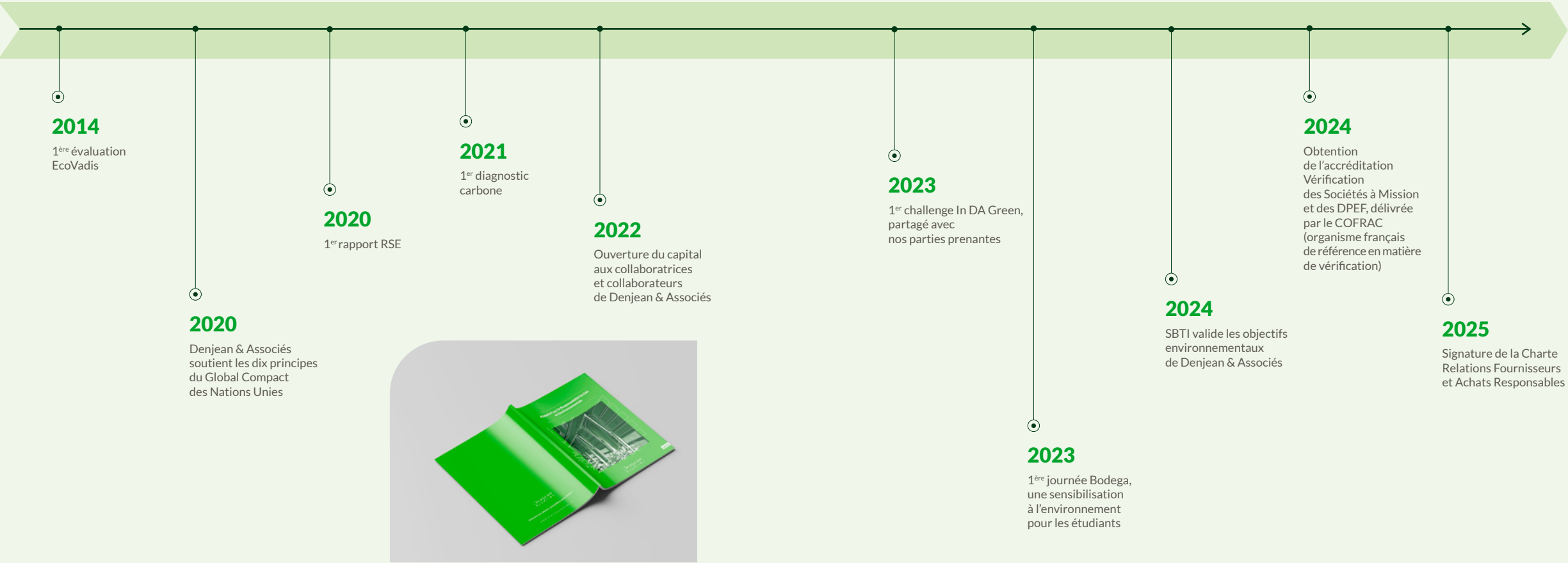
VIE TERRESTRE

Préserver et restaurer les écosystèmes terrestres, en veillant à les exploiter de façon durable.

PAIX, JUSTICE ET INSTITUTIONS EFFICACES

Promouvoir l'avènement de sociétés pacifiques et inclusives aux fins du développement durable, assurer l'accès de tous à la justice et mettre en place, à tous les niveaux, des institutions efficaces, responsables et ouvertes à tous.

LES ÉTAPES CLÉS DU PARCOURS DE DENJEAN & ASSOCIÉS EN MATIÈRE DE DÉVELOPPEMENT DURABLE



- Les piliers de la RSE
- Notre engagement auprès des Nations Unies
- Les étapes de la durabilité chez Denjean & Associés
- Méthodologie d'identification des risques
- Placer l'éthique au cœur de nos relations
- Adopter une démarche respectueuse de l'environnement
- Collaborer pour un impact social durable et ambitieux
- Créer un environnement de travail de qualité
- Renforcer l'employabilité

MÉTHODOLOGIE D'IDENTIFICATION DES RISQUES

Denjean & Associés fait face à divers risques et incertitudes susceptibles d'affecter ses services, ses collaborateurs, sa situation financière et ses clients. Le cabinet s'efforce d'identifier, d'évaluer et de gérer ces risques avec la plus grande précision. Il est déterminé à les prévenir ou à y réagir rapidement en cas de survenance.

Pour ce faire, le Comité de Pilotage RSE procède à une revue annuelle des risques ESG (Environnement, Social et Gouvernance) qui pourraient avoir un effet défavorable sur notre activité.

UNE CARTOGRAPHIE DES RISQUES, RÉVISABLE ANNUELLEMENT, A ÉTÉ ÉTABLIE SUR 4 DOMAINES DISTINCTS :

- Social
- Environnemental
- Sociétal
- Relatif à la lutte contre la corruption

LES 6 RISQUES ÉVALUÉS

- Risque managérial
- Risque d'image
- Risque financier
- Risque opérationnel
- Risque humain
- Risque environnemental

Ils sont pondérés suivant leur probabilité d'occurrence, nous permettant ainsi de hiérarchiser nos enjeux ESG, pour mieux construire notre stratégie RSE.

À NOTER :

Certains risques relatifs au gaspillage et à la précarité alimentaire, au respect du bien-être animal, à une alimentation responsable, équitable et durable, à la promotion du lien Nation-Armée ainsi qu'à la pratique d'une activité sportive ne paraissent pas pertinents au regard de la nature des activités et des organisations mises en place chez Denjean & Associés. Ils ne sont donc pas développés dans cette déclaration.

Légende :

- Placer l'éthique au cœur de nos relations
- Adopter une démarche respectueuse de l'environnement
- Collaborer pour un impact social durable et ambitieux
- Créer un environnement de travail de qualité
- Renforcer l'employabilité des étudiants, jeunes diplômés et salariés

→ Le tableau ci-dessous expose les risques majeurs au sein des cinq piliers déclinés dans notre stratégie RSE. Des politiques et des actions sont rattachées à chaque pilier pour minimiser, voire supprimer les risques.

Thèmes	Risque d'image	Risque financier	Risque opérationnel	Risque humain	Risque environnemental	Risque managérial	Les piliers de la RSE
CHANGEMENT CLIMATIQUE							
Les postes significatifs d'émissions de GES	●				●	●	
Mesures de prévention, de recyclage, de réutilisation, d'autres formes de valorisation et d'élimination des déchets	●				●	●	
EMPLOI							
Répartition des salariés par sexe, âge et zone géographique				●		●	
Rémunérations et évolution				●		●	
Embauches et licenciements	●			●		●	
ORGANISATION DU TRAVAIL				●		●	
Organisation du temps de travail	●			●		●	
RELATIONS SOCIALES							
Organisation du dialogue social				●		●	
FORMATION							
Politiques mises en œuvre en matière de formation notamment sur la protection de l'environnement	●			●		●	
ENGAGEMENTS SOCIÉTAUX EN FAVEUR DU DÉVELOPPEMENT DURABLE							
Relations entretenues avec les parties prenantes de la société	●			●		●	
SOUS-TRAITANCE ET FOURNISSEURS				●		●	
Prise en compte dans la politique d'achat des enjeux sociaux et environnementaux	●			●		●	
Prise en compte dans les relations avec les fournisseurs et les sous-traitants de leur responsabilité sociale et environnementale	●			●		●	
INFORMATIONS RELATIVES À LA LUTTE CONTRE LA CORRUPTION	●			●		●	
Actions engagées pour prévenir la corruption	●	●				●	

Les piliers de la RSE
Notre engagement auprès des Nations Unies
Les étapes de la durabilité chez Denjean & Associés
Méthodologie d'identification des risques
► Placer l'éthique au cœur de nos relations
Adopter une démarche respectueuse de l'environnement
Collaborer pour un impact social durable et ambitieux
Créer un environnement de travail de qualité
Renforcer l'employabilité

PLACER *l'éthique* AU CŒUR DE NOS RELATIONS

NOS 4 VALEURS

En tant que marque de référence et consultants financiers de haut niveau, nous travaillons avec tout un écosystème d’interlocuteurs, en respectant 4 valeurs majeures.

HUMAIN



Chez Denjean & Associés, tous les collaborateurs sont amenés à travailler ensemble, sans silos entre les équipes. Le cabinet est apprenant et convivial. Le mot d’ordre : la solidarité. Nos associés s’impliquent directement dans la réalisation des missions et entretiennent une relation de proximité avec leurs clients.

EXCELLENCE



Nous apportons une nouvelle dynamique globale au conseil financier en développant une offre full service, favorisant au maximum la transversalité des différents métiers.

INDÉPENDANCE



Indépendant de tout réseau, le capital du cabinet appartient en totalité à ses 16 associés. 100% des collaborateurs de Denjean & Associés sont également actionnaires via la création du FCPE Denjean. Entreprise privée à échelle humaine, elle a gardé son âme et les prises de décisions sont instantanées.

CONFIANCE



Les collaborateurs sont autonomes dans la réalisation de leurs missions et invités à participer au projet d’entreprise pour faire émerger de nouvelles idées et progresser rapidement. D’autre part, tous les ans, les collaborateurs suivent des formations de lutte contre les procédures de blanchiment et contre le financement du terrorisme. Enfin, nous nous attachons à payer nos fournisseurs à réception de facture, sans aucun retard de paiement.

NOS OBJECTIFS 2025-2026

- Mettre à jour les documents de référence en matière d’achats responsables
- Formaliser les procédures fournisseurs
- Rédiger un code de conduite mettant en exergue les valeurs professionnelles du cabinet
- Améliorer notre note EcoVadis
- Augmenter de 10 % le nombre de prestataires interrogés sur leur démarche RSE
- Obtenir la labellisation RFAR (Relations Fournisseurs et Achats Responsables)

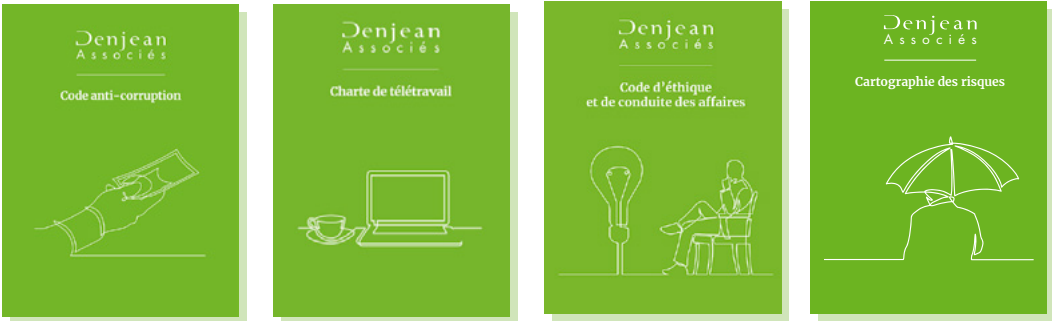


69/100 EcoVadis

Score de Denjean & Associés sur le pilier ÉTHIQUE

MAINTENIR ET RENFORCER LA CONFIANCE DE NOS CLIENTS ET DE NOS PARTIES PRENANTES

Conscient des enjeux et de ses responsabilités, le cabinet intègre les documents suivants aux contrats de travail des collaborateurs.



Le code anti-corruption de Denjean & Associés a pour objectif de formaliser des règles appliquées depuis des années dans la conduite de nos affaires et qui ont contribué à renforcer la bonne réputation de l’entreprise.

C’est un appui et un guide pour tous les associés et salariés dans l’exercice de leurs fonctions au quotidien lorsqu’ils se trouvent confrontés à une interrogation sur le plan éthique ou une situation leur paraissant présenter un risque de vulnérabilité en matière de lutte contre la corruption.

Denjean & Associés a rédigé une Charte éthique qui définit les principes et valeurs auxquels l’entreprise adhère et qui doivent guider chaque collaborateur et associé dans la pratique quotidienne de son métier. Elle s’applique aussi à toutes les personnes auxquelles l’entreprise est associée, tels que ses clients, ses conseils et ses fournisseurs.

L’intégrité, l’éthique, la responsabilité sociétale, la loyauté, le respect de la personne, la transparence, la lutte contre la corruption et contre la concurrence déloyale constituent des valeurs fondamentales de l’entreprise dans la conduite des affaires.

La cartographie des risques permet d’identifier rapidement les risques en termes d’impact et de vraisemblance. Elle a été définie formellement par le cabinet au second semestre 2021.

Voici l’inventaire des risques identifiés : stratégiques, commerciaux, sociaux, éthiques, opérationnels et informatiques. Ils sont répartis sur des échelles de probabilité et d’impact.

La Charte de télétravail est un document qui fixe un cadre et formalise les règles applicables au télétravail.

Elle est en quelque sorte un mode d’emploi précisant les objectifs du télétravail, les droits et devoirs des télétravailleurs, les modalités de mise en œuvre applicable aux salariés, etc.

LA POLITIQUE D’ACHATS RESPONSABLES
DE DENJEAN & ASSOCIÉS

Denjean & Associés a mené un projet d’amélioration de sa pratique des achats responsables. Depuis juin 2025, Denjean & Associés est signataire de la Charte Relations fournisseurs et achats responsables qui vise à inciter les entreprises, organismes publics et privés à adopter des pratiques responsables vis-à-vis de leurs fournisseurs.

CODE DE CONDUITE

Désormais, les fournisseurs doivent signer un code de conduite et remplir un questionnaire RSE afin que Denjean & Associés puisse procéder à une analyse globale de la performance sociale et environnementale des sociétés avec lesquelles il travaille. Ces documents contribuent à maîtriser de façon responsable les impacts liés aux activités du cabinet. La prise en compte systématique des facteurs sociaux et environnementaux dans la gestion et le suivi de la performance fournisseur est une obligation que s’impose le cabinet.



MÉDIATION

Clarence Vergote, référente conformité du cabinet, a été nommée médiatrice en cas de litige avec nos fournisseurs, ce qui n’est jamais arrivé, depuis la création du cabinet en 1994.

FORMATION INTERNE

Les collaborateurs chargés des achats ont suivi une session de sensibilisation aux achats responsables.

REPORTING DES ACHATS RESPONSABLES

Le pilotage de la performance permet d’évaluer de manière objective le caractère responsable des achats, grâce à des indicateurs reconnus, partagés et vérifiables et des objectifs à court et long termes.

(cf. tableau de reporting extra-financier)

CARTOGRAPHIE DES RISQUES ACHATS

Elle a été définie par le cabinet en fonction de trois risques majeurs :

- 1. La loyauté des pratiques et de l’éthique : fraude et corruption, rémunération équitable, protection des données et droits de propriété.
- 2. L’environnement : consommation d’énergie, impact sur la biodiversité, utilisation de produits chimiques, déchets et fin de vie, émissions de gaz à effet de serre.
- 3. Les risques sociaux : santé et sécurité, conditions de travail, discriminations, heures de travail, travail forcé, travail des enfants, conditions de travail.

CARTOGRAPHIE DES RISQUES CONCERNANT L’ÉTHIQUE
AU CŒUR DE NOS RELATIONS

THÈMES	ENJEUX / RISQUES	POLITIQUES	ACTIONS	RÉSULTATS / KPI
Les relations entretenues avec les parties prenantes de la société et les modalités du dialogue avec celles-ci.	Renforcement de la réputation et de l'image de l'entreprise / alerte sur des problématiques émergentes.	Sollicitation des talents en interne, pour partager les connaissances du cabinet avec ses différentes parties prenantes.	Mise en place d'un blog d'experts éclairant sur des sujets d'actualité/ Expertips : une visio conférence mensuelle pour les jeunes professionnels du chiffre/ participation aux groupes de travail de l'ASPIM, au MIPIM, interventions dans de grandes écoles.	Score EcoVadis sur le pilier éthique : 69/100. Organisation de dialogues réguliers avec les collaborateurs, via les réunions avec le Président fondateur.
La prise en compte dans la politique d'achat des enjeux sociaux et environnementaux.	Instaurer une politique d'achats responsables.	Mettre en place des indicateurs de la performance des achats responsables, pour évaluer de façon objective le caractère responsable des achats.	Clarence Vergote a été nommée médiatrice en cas de litige avec les fournisseurs. La société adhère à l'observatoire des achats responsables (Obsar). La cartographie des risques achats a été définie en fonction de 3 risques majeurs, pour l'environnement : consommation d'énergie, impact sur la biodiversité, utilisation de produits chimiques, déchets et fin de vie, émission de GES.	100% des acheteurs sont formés ou sensibilisés aux achats responsables / 70% des consultations intègrent un critère de coût global. 74/100 = score EcoVadis sur le pilier Achats Responsables.
La prise en compte dans les relations avec les fournisseurs et les sous-traitants de leur responsabilité sociale et environnementale.	Connaître la performance sociale et environnementale des fournisseurs.	Mise en place d'une cartographie des risques achats, définie en fonction de 3 risques majeurs : la loyauté des pratiques et de l'éthique, l'environnement, et enfin les risques sociaux.	Les fournisseurs signent un code de conduite et remplissent un questionnaire RSE.	Fournisseurs : ayant fait l'objet d'une évaluation RSE : 40% ; avec lesquels des plans d'actions RSE ont été mis en place : 40% ; signataires du code de conduite fournisseurs : 40% . Fidélité : 100% . Nombre de litiges : 0% . Pour 50% des achats, un critère environnemental, social ou sociétal est exigé.
Les actions engagées pour prévenir la corruption.	Enjeu de conformité légale, d'image, et d'efficacité opérationnelle.	Encadrer les activités de l'entreprise très précisément sur ces points.	Mise en place d'une charte éthique et d'un code anti-corruption.	100% des collaborateurs formés à la LCB-FT-C.



Score de Denjean & Associés sur le pilier
ACHATS RESPONSABLES

Les piliers de la RSE
Notre engagement auprès des Nations Unies
Les étapes de la durabilité chez Denjean & Associés
Méthodologie d'identification des risques
Placer l'éthique au cœur de nos relations
Adopter une démarche respectueuse de l'environnement
Collaborer pour un impact social durable et ambitieux
Créer un environnement de travail de qualité
Renforcer l'employabilité

ADOPTER UNE DÉMARCHE RESPECTUEUSE *de l'environnement*

Les piliers de la RSE
Notre engagement auprès des Nations Unies
Les étapes de la durabilité chez Denjean & Associés
Méthodologie d'identification des risques
Placer l'éthique au cœur de nos relations
Adopter une démarche respectueuse de l'environnement
Collaborer pour un impact social durable et ambitieux
Créer un environnement de travail de qualité
Renforcer l'employabilité

«
**N'attendons pas
d'y être obligés
pour agir !**
»

ADOPTER
UNE DÉMARCHE
RESPECTUEUSE
DE L'ENVIRONNEMENT

POLITIQUE ENVIRONNEMENTALE
de Denjean & Associés

Denjean & Associés est une société d'expertise comptable, de conseil et d'audit indépendante qui accompagne exclusivement des grands groupes français et étrangers et des sociétés du middle market. En tant qu'entreprise de premier rang, Denjean & Associés vise l'excellence opérationnelle et s'engage à minimiser les impacts environnementaux de ses activités.

Conscient de l'impact environnemental de ses activités, le cabinet s'engage à améliorer sa performance environnementale et énergétique.

Cette politique environnementale est diffusée auprès de toutes les parties prenantes et engage l'ensemble des salariés, sous-traitants et fournisseurs de l'entreprise.



Denjean & Associés est fière d'avoir fixé des objectifs en termes d'impact carbone fondé sur la science. Cela positionne le cabinet en tant qu'entreprise leader de la transition, vers une économie à faible émission carbone.

LES ENGAGEMENTS
POUR 2021-2026

Depuis février 2024, Denjean & Associés s'engage à réduire les émissions de GES des Scopes 1 et 2 de 42% d'ici à 2030 par rapport à l'année de référence 2020, et à mesurer et réduire ses émissions du Scope 3. Cet objectif a été approuvé à l'aide d'une procédure simplifiée de validation des objectifs réservée aux petites et moyennes entreprises.

- S'engager pour un processus d'amélioration continue de la gestion de l'environnement.
- Respecter l'ensemble des lois et réglementations environnementales en vigueur.
- Réduire les émissions de gaz à effet de serre et l'empreinte carbone par le biais d'un programme environnemental articulé autour des axes suivants : transports, hôtels, énergie, IT et matériel informatique, papier et déchets, investissements.
- Mettre en œuvre les initiatives et plans d'action nécessaires pour progresser régulièrement sur nos enjeux et réduire nos impacts.
- S'assurer de la gestion environnementale efficace des produits et services de nos fournisseurs et sous-traitants.
- Évaluer chaque année la performance de nos objectifs via un reporting des émissions de gaz à effet de serre et des consommations d'énergie, ainsi que des plans de performance environnementale et énergétique.
- Communiquer sur notre performance environnementale, en interne et en externe.
- Sensibiliser les collaborateurs tout au long de l'année sur les problématiques environnementales et les efforts que chacun peut mener, via des procédures, des formations et des politiques détaillées.

Fait à Paris, le 1^{er} avril 2021

Thierry Denjean
Président fondateur



NOS ACTIONS

Conformément à notre engagement dans le cadre du Global Compact, le cabinet prend des initiatives tendant à promouvoir une plus grande responsabilité en matière d'environnement et de maîtrise de l'impact environnemental.

Choix d'une électricité de production garantie 100% d'origine renouvelable.

Donation à la fondation Cleanland pour la dépollution des terrains agricoles.

Tri des poubelles.

Utilisation de la solution DocuSign pour la signature électronique de tous les contrats (clients, fournisseurs, RH...).

Des sacs à dos de la marque Saint Lazare, « upcyclés » et fabriqués dans un ESAT près de Paris par des personnes fragilisées par un handicap, sont distribués à tous nos collaborateurs pour transporter leur ordinateur.

Utilisation de produits d'entretien BIO et certifiés ECOCERT.

Distribution de mugs et de gourdes à tous les collaborateurs. Des couverts réutilisables sont disponibles dans les cuisines de l'entreprise.

Recyclage des cartouches d'encre, des ampoules et du matériel informatique.

Consommation de papier : moins d'une tonne par an.

70/100
EcoVadis

Score de Denjean & Associés sur le pilier ENVIRONNEMENT

NOS OBJECTIFS 2025-2026

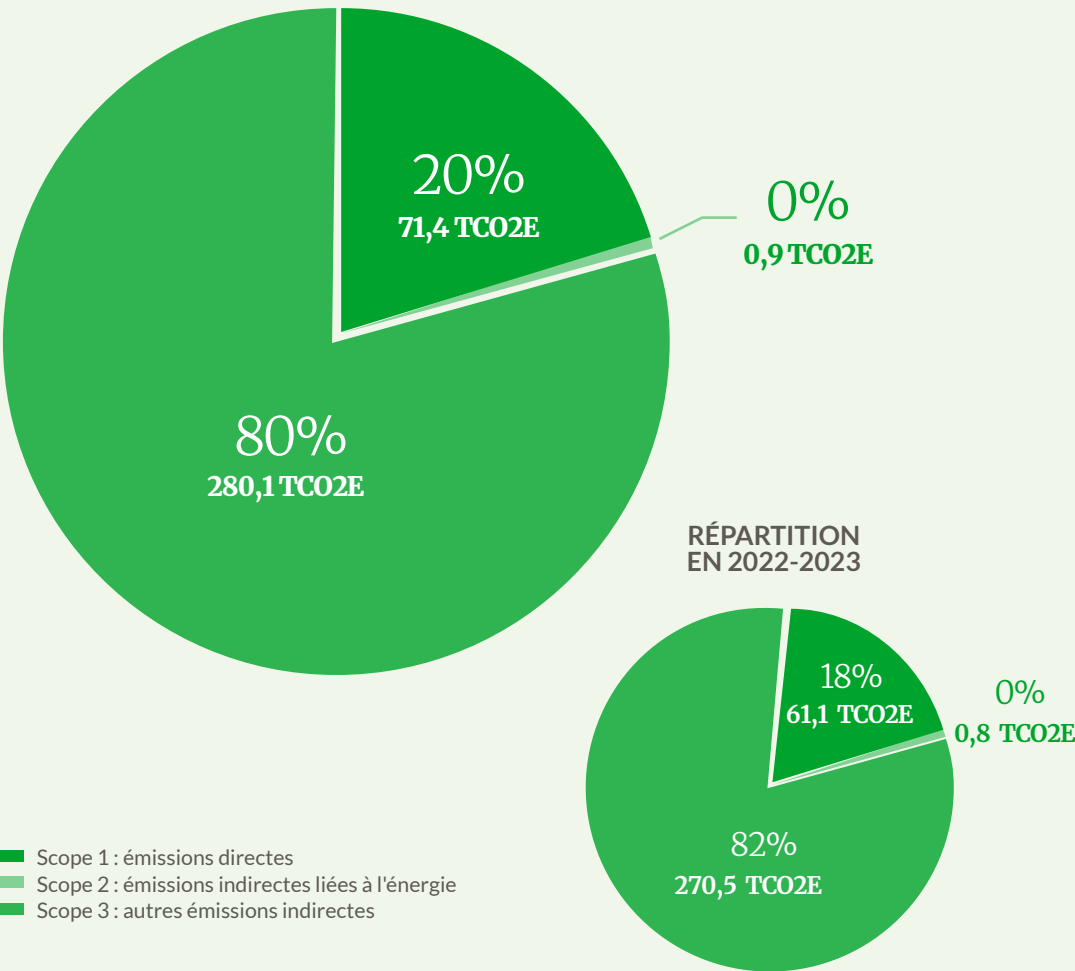
- Prendre en compte la place centrale des préoccupations environnementales dans la transformation des modèles économiques
- Continuer à sensibiliser les collaborateurs et autres parties prenantes sur différents sujets environnementaux
- Mettre en place un indicateur d'émissions de CO₂ de nos missions clients



RÉSULTATS DU DIAGNOSTIC CARBONE
SUR L'ANNÉE 2023-2024

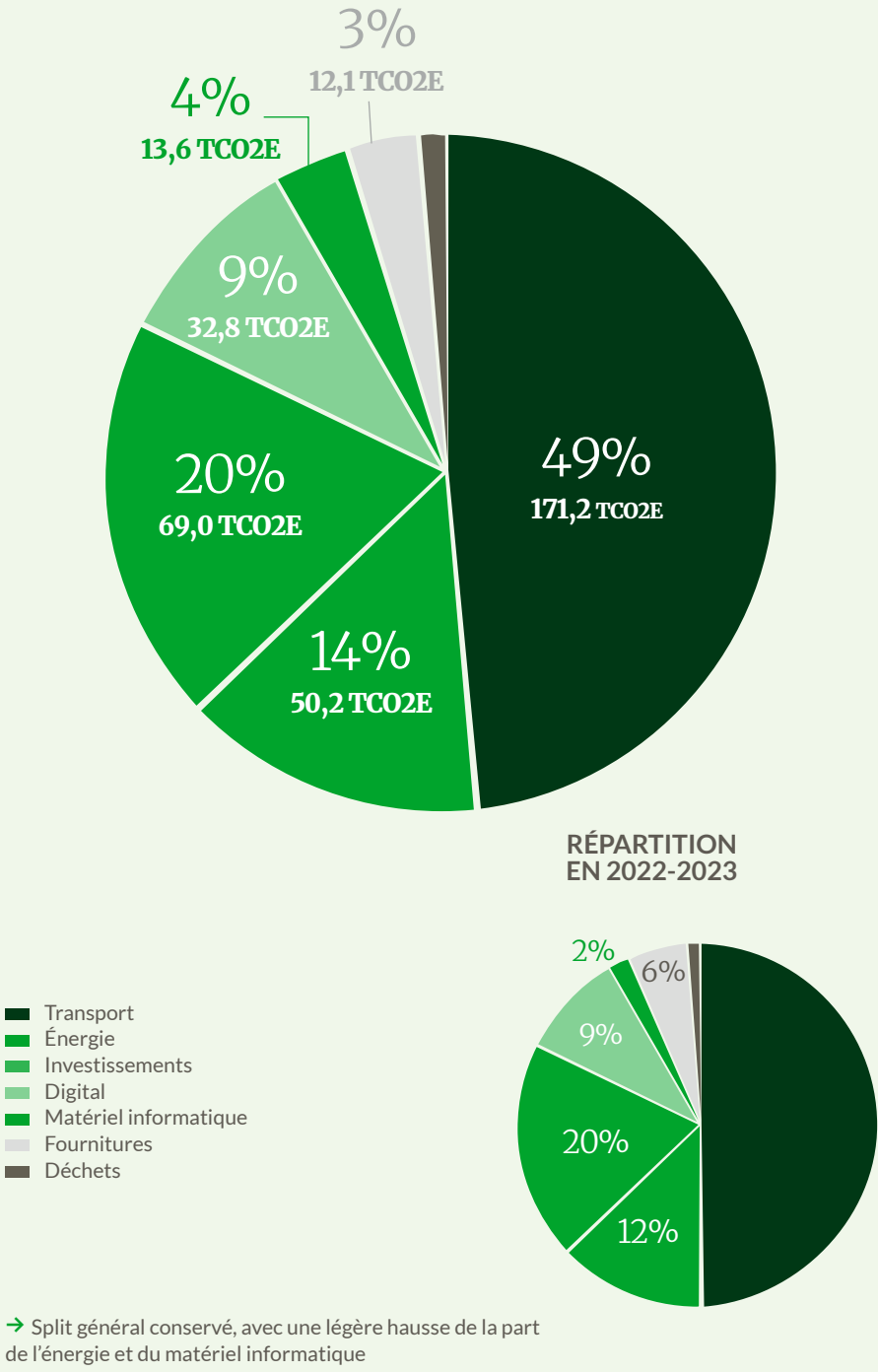
- Sur l'année 2023-2024, les émissions carbone de Denjean & Associés s'élèvent à 352,3 tCO2e (+6% versus 2022-2023).
- L'empreinte carbone est de 2,2 tCO2e par collaborateur et de 16,8 tCO2e par M€ de chiffre d'affaires.

RÉPARTITION DES ÉMISSIONS TOTALES
entre les trois scopes



→ Split similaire à l'exercice précédent

RÉPARTITION DES ÉMISSIONS TOTALES
entre les différents postes



→ Split général conservé, avec une légère hausse de la part de l'énergie et du matériel informatique

ÉVOLUTION DES POSTES VERSUS L'ANNÉE PRÉCÉDENTE

SCOPE 1 : ÉMISSIONS DIRECTES			
POSTE D'ÉMISSIONS	Émissions tCO2e	% Total Scope 1	% delta vs 2022-2023
Consommation de gaz naturel	49,4 TCO2E	69%	+21%
Utilisation des véhicules de location	0,5 TCO2E	1%	+32%
Utilisation des véhicules de fonction	21,5 TCO2E	30%	+8%
TOTAL	71,4 TCO2E	100%	+17%

SCOPE 2 : ÉMISSIONS INDIRECTES LIÉES À L'ÉNERGIE			
POSTE D'ÉMISSIONS	Émissions tCO2e	% Total Scope 2	% delta vs 2022-2023
Consommation d'électricité	0,9 TCO2E	100%	+10%
TOTAL	0,9 TCO2E	100%	+10%

SCOPE 3 : AUTRES ÉMISSIONS INDIRECTES			
POSTE D'ÉMISSIONS	Émissions tCO2e	% Total Scope 3	% delta vs 2022-2023
Trajets domicile - travail : Voiture (diesel)	36,9 TCO2E	13%	+7%
Trajets domicile - travail : Voiture (essence)	68,5 TCO2E	24%	+7%
Trajets domicile - travail : Bus	26,4 TCO2E	9%	+6%
Trajets domicile - travail : Transport ferré (RER, métro)	13,8 TCO2E	5%	+6%
Trajets domicile - travail : Taxis	0,2 TCO2E	0%	-8%
Trajets domicile - travail : Train	0,2 TCO2E	0%	-13%
Trajets domicile - travail : Avion	3,1 TCO2E	1%	-70%
Déplacements du Coursier	0,0 TCO2E	0%	0%
Hôtels	0,5 TCO2E	0%	-22%
Impact du digital	32,8 TCO2E	12%	+14%
Matériel informatique : Acquisition	13,5 TCO2E	5%	+93%
Matériel informatique : Fin de vie	0,1 TCO2E	0%	+8%
Fournitures de bureau	12,1 TCO2E	4%	-37%
Déchets	3,0 TCO2E	1%	0%
Impact des investissements	69,0 TCO2E	25%	+6%
TOTAL	280,1 TCO2E	100%	+4%

EXPLICATION DE L'AUGMENTATION DES ÉMISSIONS PAR RAPPORT À L'EXERCICE PRÉCÉDENT

ÉNERGIE

- Les émissions liées à la **consommation de gaz naturel** (représentant 14% des émissions totales) ont augmenté de 21% par rapport à l'année précédente.
- L'augmentation des émissions associées à la **consommation d'électricité** est principalement liée à l'ajout de la consommation du nouveau site de Lyon.

MATÉRIEL INFORMATIQUE

L'augmentation de ce poste (de 2 à 4% des émissions totales) est due à un nombre plus important d'acquisitions et à une campagne de destruction des équipements en fin de vie.

TRAJETS DOMICILE - TRAVAIL

L'augmentation des émissions associées aux trajets domicile – travail est liée à l'**augmentation du nombre de collaborateurs** (hypothèse d'une moyenne de 160 collaborateurs sur l'ensemble de l'année, selon les chiffres affichés sur le site de l'entreprise). L'estimation (comme pour le bilan 2022-2023) se basant sur les résultats d'un sondage effectué en 2021, il sera utile de réaliser un nouveau sondage pour le prochain exercice pour intégrer des données plus à jour reflétant mieux le contexte actuel (pratiques de télétravail, évolution des mobilités, prise en compte des différences en matière de modes de transports entre Paris et Lyon avec l'acquisition du nouveau bureau).

À noter néanmoins une baisse des postes d'émissions **Avions** et **Fournitures de bureau** par rapport à l'année précédente, représentant chacun une diminution d'environ 7 tonnes d'émissions de CO2.

- Les piliers de la RSE
- Notre engagement auprès des Nations Unies
- Les étapes de la durabilité chez Denjean & Associés
- Méthodologie d'identification des risques
- Placer l'éthique au cœur de nos relations
- Adopter une démarche respectueuse de l'environnement
- Collaborer pour un impact social durable et ambitieux
- Créer un environnement de travail de qualité
- Renforcer l'employabilité

Les piliers de la RSE
Notre engagement auprès des Nations Unies
Les étapes de la durabilité chez Denjean & Associés
Méthodologie d'identification des risques
Placer l'éthique au cœur de nos relations
Adopter une démarche respectueuse de l'environnement
Collaborer pour un impact social durable et ambitieux
Créer un environnement de travail de qualité
Renforcer l'employabilité

collaborer

**POUR UN IMPACT SOCIAL
DURABLE ET AMBITIEUX**

- Les piliers de la RSE
- Notre engagement auprès des Nations Unies
- Les étapes de la durabilité chez Denjean & Associés
- Méthodologie d'identification des risques
- Placer l'éthique au cœur de nos relations
- Adopter une démarche respectueuse de l'environnement
- Collaborer pour un impact social durable et ambitieux
- Créer un environnement de travail de qualité
- Renforcer l'employabilité

L'INDÉPENDANCE, MARQUE DE FABRIQUE INDÉLÉBILE DEPUIS PLUS DE 30 ANS

Depuis plusieurs années, Denjean & Associés confirme son attractivité auprès des investisseurs attirés par l'image de marque, les valeurs et le savoir-faire de notre entreprise trentenaire. En témoignent l'intérêt marqué et les sollicitations régulières des fonds à l'égard du cabinet. Ce constat est à l'image du marché. Il y a eu énormément de transactions ces dernières années dans la profession comptable.

Les fonds ne s'y trompent pas : c'est une activité résiliente, rentable et linéaire. On arrive à prévoir presque avec certitude les flux financiers sur plusieurs années. Il n'y a pas d'accidents industriels et c'est une profession réglementée qui préserve le business. La stratégie des fonds : racheter plusieurs cabinets et les concentrer sous une même marque qu'ils revendront cinq ans après. En contrepartie, ils les aident à investir dans la digitalisation. Les fonds sont prêts à mettre beaucoup d'argent sur la table. Si avant les cabinets étaient valorisés en fonction du chiffre d'affaires, aujourd'hui ce sont les multiples d'EBITDA qui comptent. Et ils ont doublé : on parle de presque 10 fois l'EBITDA ! Cette financiarisation donne un coup de canif à l'indépendance de la profession.

Mais je suis bien trop attaché à la souveraineté du cabinet pour répondre à l'appel du large et céder à des considérations simplement financières. La caractéristique primordiale de l'expert-comptable n'est-elle pas l'indépendance ? C'est-à-dire le droit de vote et l'autonomie financière. Or, le montage derrière le rachat d'un cabinet par un fonds implique un droit de vote artificiel, biaisé par des montages juridiques douteux.

Alors il y a trois ans, j'ai fait le choix prépondérant d'ouvrir le capital de Denjean & Associés aux salariés, via la création d'un FCPE, plutôt qu'à des fonds d'investissement. Ce geste engagé renforce notre indépendance financière et met l'accent sur notre politique durable d'employeur responsable.

Or, le FCPE est un outil qui nécessite beaucoup d'investissement en conseil, et la recherche de partenaires financiers est compliquée. **Ne conviendrait-il pas que l'Ordre des Experts-Comptables réfléchisse à des mécanismes d'intégration des collaboratrices et collaborateurs dans le capital des cabinets ?**



THIERRY DENJEAN,
Président fondateur

In DA Green

LE CHALLENGE RSE À DESTINATION DES ÉTUDIANTS EN COMPTABILITÉ ET AUDIT

In DA Green, c'est un challenge RSE par équipe organisé par Denjean & Associés pour les étudiants en filière CCA (comptabilité, contrôle, audit) des meilleures universités parisiennes : Paris-Dauphine, La Sorbonne, IAE Paris-Est.

L'objet de ce challenge qui s'intègre dans le cursus universitaire des étudiants de la licence 3 au master 2 : établir le diagnostic carbone d'une entreprise cliente de Denjean & Associés et lui fournir l'outil, une matrice Excel, qui pourra être réutilisée tous les ans. Les étudiants reçoivent une note par équipe qui compte dans leur bulletin scolaire.

L'équipe gagnante remporte un atelier Fresque du Climat à la Fondation GoodPlanet.

Lancer ce concours aux étudiants, avec l'appui de l'équipe pédagogique, dans le cadre du cursus scolaire, est un bon moyen pour les étudiants d'entrer dans le vif du sujet de la RSE concrètement. Ce n'est pas juste un cours. On leur demande concrètement de comprendre comment fonctionne un diagnostic carbone, de se familiariser avec les enjeux du climat et de se positionner comme les futurs consultants qu'ils seront dans quelques mois.



AVEC IN DA GREEN, LE CABINET PROPOSE UNE ACTION ORIGINALE QUI MÊLE :

- L'apprentissage d'un outil que les étudiants utilisent au quotidien : Excel.
- Un sujet extra-financier complémentaire aux reporting financiers : le diagnostic carbone.
- La sensibilisation des étudiants aux enjeux climat.

Les étudiants de Master 2 CCA de l'Université Paris 1 Panthéon-Sorbonne à la Fondation GoodPlanet réalisant la Fresque du Climat.

Les piliers de la RSE
Notre engagement auprès des Nations Unies
Les étapes de la durabilité chez Denjean & Associés
Méthodologie d'identification des risques
Placer l'éthique au cœur de nos relations
Adopter une démarche respectueuse de l'environnement
Collaborer pour un impact social durable et ambitieux
Créer un environnement de travail de qualité
Renforcer l'employabilité

COLLABORER POUR UN IMPACT SOCIAL DURABLE ET AMBITIEUX

Denjean & Associés promeut et respecte les droits de l'Homme dans sa sphère d'influence. L'entreprise fait preuve de vigilance pour identifier ses impacts négatifs potentiels directs ou indirects afin de les corriger et veille à ne pas se rendre complice de violations des droits de l'Homme. Denjean & Associés prend des mesures concrètes et volontaires pour soutenir et promouvoir le respect des droits de l'Homme via une contribution positive, avec une attention particulière accordée aux droits des groupes vulnérables.



Droits de l'Homme

La Politique des droits de l'Homme de Denjean & Associés expose les principes à suivre dans nos actions et notre conduite concernant les droits de l'Homme. Elle exprime clairement son respect de l'ensemble des droits de l'Homme. Cette Politique s'inspire des documents suivants :

- la Déclaration universelle des droits de l'Homme et les deux Pactes émanant de l'Organisation des Nations Unies (ONU) qui constituent, ensemble, la Charte internationale des droits de l'Homme ;
- la Déclaration relative aux principes et droits fondamentaux au travail de l'Organisation Internationale du Travail (OIT) ;
- le Pacte Mondial des Nations Unies.

NOS OBJECTIFS 2025-2026

- Faciliter la découverte du monde de l'entreprise par les étudiants
- S'engager en faveur d'associations via des événements
- Contribuer à la compréhension du monde économique par nos parties prenantes
- Ancrer le FCPE comme l'un des piliers majeurs du projet d'entreprise



71/100 EcoVadis

Score de Denjean & Associés sur le pilier SOCIAL ET DROITS DE L'HOMME



- Paris-MIPIM 2024 -

Pour la 6^e année, Gilles Cazimajou, Associé Immobilier, fait partie de l'aventure du Paris-MIPIM. Un parcours solidaire en vélo, entre Valence et Cannes, organisé dans le cadre du Marché international des professionnels de l'immobilier (MIPIM). Une aventure sportive de 700 kms et 9 000 m de dénivelé positif avec le peloton des Cycles de l'Immobilier. Comme tous les ans, c'est un défi caritatif. Gilles a soutenu l'association Imagine for Margo - Children without Cancer qui finance la recherche pour les cancers touchant les enfants.

- Des quiz de sensibilisation -

Notre outil interne de collaboration est l'outil de tous. Des quiz ont été conçus pour optimiser l'appropriation de cet outil par les collaborateurs. Par exemple, le « Quiz Handicap » : 10 questions avec à la clé une paire de chaussures Le Coq Sportif !

-Handicap -

Cette année, Denjean & Associés fait un nouveau pas en faveur de l'inclusion en choisissant de travailler main dans la main avec Handi-Eco. Spécialisée dans le conditionnement, le recyclage et la production de goodies éco-responsables, Handi-Eco emploie 36 salariés, dont 25 en situation de handicap. Il sera le fournisseur prioritaire en matière d'achats de fournitures et de recyclage du matériel informatique. L'occasion de réaffirmer que le handicap n'exclut pas le talent, tout en agissant un peu plus pour préserver l'environnement.

- Chiffres clés du FCPE Denjean -

10%

Ouverture du capital

1^{er} cabinet à mettre en place le partage de valeur

100%

Salariés actionnaires

Denjean & Associés

X

Hellohandicap POUR LES PME

ADAPTER NOTRE STRATÉGIE SOCIALE
POUR UN IMPACT DURABLE ET AMBITIEUX

Nous sommes très attentifs à l’impact social de nos activités sur notre écosystème et nous suivons avec attention de nombreux indicateurs sociaux qui sont le reflet de notre stratégie et de nos engagements en matière de développement des ressources humaines.

SANTÉ ET PRÉVOYANCE

100% des collaborateurs disposent d’une couverture santé et prévoyance. La mutuelle familiale du cabinet peut prendre en charge conjoint et enfants ou jouer le rôle de mutuelle complémentaire par rapport à celle du conjoint.

L’ÉPARGNE SALARIALE

Dispositif destiné à aider les collaborateurs à se constituer à leur rythme une épargne à moyen/long terme, il offre un cadre fiscal avantageux. Une participation d’un mois de salaire est versée et les frais de tenue de compte sont pris en charge par l’entreprise.

PARITÉ

En 2025, notre score d'index égalité Femmes-Hommes est de 98% . Il se calcule à partir de quatre indicateurs :

- L'écart de rémunération Femmes-Hommes
- L'écart de répartition des augmentations individuelles
- Le nombre de salariées augmentées à leur retour de congé maternité
- La parité parmi les 10 plus hautes rémunérations

CARTOGRAPHIE DES RISQUES CONCERNANT LA COLLABORATION
POUR UN IMPACT SOCIAL DURABLE ET AMBITIEUX.

THÈMES	ENJEUX / RISQUES	POLITIQUES	ACTIONS	RÉSULTATS / KPI
L'effectif total et la répartition des salariés par sexe, par âge et par zone géographique.	Diversité des perspectives, meilleure prise de décision, davantage d'innovation.	Tous les collaborateurs sont amenés à travailler ensemble, sans silos entre les équipes. Le cabinet est apprenant et convivial. Le mot d'ordre: la solidarité.	Suivi rigoureux de la thématique sociale. Mise en place d'indicateurs par genre, âge, zone géographique.	Effectif total: 170 (+16,6% / 2022). Répartition : Femmes/Hommes : 46% / 54% 73% de collaborateurs de moins de 35 ans. 8% de collaborateurs ont plus de 55 ans. 10 nationalités différentes.
Les embauches et les licenciements.	Attirer et retenir les meilleurs talents.	Investissement en faveur d'une politique de l'emploi durable.	Promotion des talents internes, forte formation des collaborateurs, engagement auprès des étudiants: In DA Game, rencontres campus.	85% des embauches en CDI, 14% des embauches en alternance. 60 recrutements. 15 jours de formation par an et par collaborateur.
Les rémunérations et leur évolution.	Rétention des talents cohérent avec une gestion financière rigoureuse.	Partage de la valeur.	Mise en place d'un FCPE.	100% des salariés sont actionnaires et ils détiennent 10% du capital. Index égalité H/F : 98%
L'organisation du dialogue social, notamment les procédures d'information et de consultation du personnel et de négociation avec celui-ci.	Favoriser un climat de confiance entre direction et employés.	Politique d'échanges réguliers entre collaborateurs et Président fondateur.	L'entreprise dispose d'un CSE.	Les collaborateurs disposent de fiches pratiques à caractères social pour faciliter leur démarche au quotidien. La liberté d'association et les droits de négociation collective sont respectés.

KNOWLEDGE : CRÉER DE LA VALEUR DURABLE
POUR NOS PARTIES PRENANTES

Depuis plusieurs mois, Denjean & Associés sollicite ses talents internes pour partager les connaissances du cabinet avec ses différentes parties prenantes.

SOCIABBLE

Les collaborateurs partagent leurs lectures, les commentent, les analysent et les synthétisent sur la plateforme d'échanges et de veille Sociabble.

EXPERTIPS : UNE « VISIO »
MENSUELLE À DESTINATION DES
JEUNES PROFESSIONNELS DU CHIFFRE

En partenariat avec Gan Assurances, l'ANECS (Association Nationale des Experts-comptables et Commissaires aux comptes Stagiaires) et le CJEC (Club des Jeunes Experts-comptables et Commissaires aux comptes), des opérationnels du cabinet mettent leur expertise au service de jeunes professionnels du métier : expertise comptable et RSE, rôle incontournable de l'expertise comptable dans les énergies renouvelables, où débiter sa carrière d'expert-comptable...

Découvrez les **replays des Expertips**.



ASSOCIATIONS PROFESSIONNELLES :
MUTUALISER LES COMPÉTENCES

Par sa participation aux groupes de travail de l'ASPIM comme aux salons MIPIM, de même qu'en intervenant régulièrement auprès d'écoles partenaires (Sciences Po, Université Paris-Dauphine PSL...), le cabinet entend maintenir son leadership et échanger de façon régulière avec ses pairs.



LES TALKS SUR LE CAMPUS DES ÉCOLES

Autour d'un déjeuner offert par le cabinet, l'équipe Denjean & Associés propose aux étudiants de ses écoles cibles de vivre un moment de convivialité pour échanger sans filtre, donner des perspectives et des conseils de carrière.



CHIFFRES CLÉS

98%

Index égalité 2025

95%

Index égalité 2024

95%

Index égalité 2023

46%

FEMMES

Répartition

54%

HOMMES

Les piliers de la RSE
Notre engagement auprès des Nations Unies
Les étapes de la durabilité chez Denjean & Associés
Méthodologie d'identification des risques
Placer l'éthique au cœur de nos relations
Adopter une démarche respectueuse de l'environnement
Collaborer pour un impact social durable et ambitieux
► Créer un environnement de travail de qualité
Renforcer l'employabilité

CRÉER UN *environnement de travail* DE QUALITÉ

CRÉER UN ENVIRONNEMENT DE TRAVAIL DE QUALITÉ

BIEN-ÊTRE

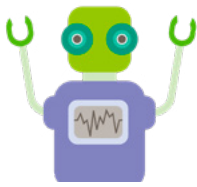
Flex office, création de zones de convivialité, mobilier ergonomique... Les espaces de travail sont au service du bien-être des collaborateurs et reflètent notre culture d'entreprise.

Le cabinet prend en charge jusqu'à 87% du tarif de l'abonnement EGYM Wellpass (ex-Gymbli). Cet abonnement permet aux collaborateurs d'accéder à 300 activités sportives et un accès illimité à 1 500 salles de fitness. Pour ceux qui préfèrent faire du sport à l'air libre, des douches sont mises à disposition dans les bureaux. Et pour ceux qui le souhaitent, l'entreprise rembourse la participation à des grandes courses et des courses solidaires (Semi-marathon de Paris, Foulées de l'Immobilier, La Parisienne, La Course des Lumières, etc.).

Afin de faciliter le quotidien, des fruits, du thé, du café et des distributeurs d'eau Kangen sont en libre-service dans les étages.

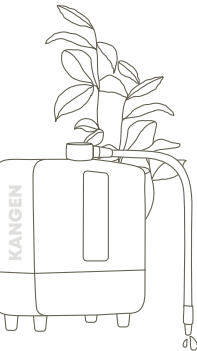
Les collaborateurs reçoivent tous les ans une participation aux bénéfices de l'entreprise. Les espaces de travail, remodelés en mode start-up, sont typiquement haussmanniens, mais adaptés à un cadre professionnel pour que les collaborateurs s'y sentent vraiment bien. Pour le confort visuel, des doubles-écrans sont installés à chaque poste de travail. Pour un accès facile en transports en commun, ils sont situés dans le quartier central des affaires, à deux pas de la place de l'Étoile.

Plusieurs espaces de convivialité, une salle de repos avec espace jeux et de la musique sont à disposition des collaborateurs. Des cuisines ont été mises en place à chaque étage pour les collaborateurs qui souhaitent déjeuner sur place.



DÉPLOIEMENT DES ROBOTS

Initié en 2022, le projet de déploiement de robots au sein du cabinet, enrichi d'un système de chatbot, vise le bien-être des collaborateurs. En gérant de manière automatisée des tâches répétitives et chronophages (exports de datas, tâches administratives...), ils délestent les collaborateurs de tâches sans valeur ajoutée et leur laissent plus de liberté et de confort dans l'exercice de leur expertise.



L'EAU KANGEN À TOUS LES ÉTAGES

Depuis plusieurs années chez Denjean & Associés, des fontaines d'eau Kangen sont à disposition dans les cuisines du cabinet. Produite par une machine d'ionisation et de filtration, cette eau est alcaline (de 8,5 pH à 9,0 pH), hyper hydratante et antioxydante.

Donc, au-delà d'être agréable à boire, elle présente des vertus en matière de bien-être et de santé.

- Le filtre de la fontaine permet de neutraliser le chlore présent suite au traitement de l'eau.
- Toute turbidité est stoppée : les traces de métaux lourds ou bactéries que l'eau pourrait encore véhiculer disparaissent dans le filtre.
- Grâce à l'électrolyseur, l'eau Kangen privilégie les « bons » minéraux et les rend bio assimilables.

HAPPY HOURS OFFICERS

Trois collaborateurs issus de différents départements Solenn, Anna et Corentin organisent un afterwork mensuel, pris en charge par le cabinet. Un bon moment de convivialité « off ».

INTÉGRATION

L'intégration d'un nouveau collaborateur s'inscrit dans un processus collectif placé sous le signe de l'accueil. Tout est fait pour contribuer à la réussite de son intégration, l'aider à se construire un réseau interne et lui transmettre la culture d'entreprise.

- Dès son premier jour, le collaborateur est accueilli par la responsable des Ressources humaines. Celle-ci s'attache, tout au long de sa vie au sein de l'entreprise, à développer sa carrière et veiller à son bien-être.
- Il reçoit aussi les outils informatiques nécessaires au bon déroulement de son travail.
- Pour qu'il se sente le bienvenu et développe rapidement un fort sentiment d'appartenance, un pack de goodies lui est offert.
- Il rencontre ensuite son parrain autour d'un café ou d'un déjeuner. C'est la naissance d'une relation de confiance entre un « ancien » et un « nouveau ».
- Tout au long de sa première année au sein du cabinet, le collaborateur bénéficie de points RH.

SÉMINAIRES

Denjean & Associés organise un séminaire par grade : Juniors, Confirmés, Managers et Superviseurs, Support.

L'OUTIL INTERNE INCONTOURNABLE DE COLLABORATION

Ce média interne centralise toute la communication de l'entreprise pour informer et engager les collaborateurs. Le contenu est issu de l'entreprise (communication interne descendante et agrégation des réseaux sociaux du cabinet) et des collaborateurs eux-mêmes puisqu'ils peuvent poster du contenu (veille marché, contenus « funs », réponse à des quiz, sondages, etc.).

Quel bénéfice pour le collaborateur ?

- Être mieux informé des actualités internes et métiers.
- Améliorer sa visibilité en interne et sur les réseaux sociaux.
- Participer à un projet collaboratif en devenant acteur de l'information.

NOS OBJECTIFS 2025-2026

- Faire entrer tous les collaborateurs dans le capital de l'entreprise
- Développer la collaboration des salariés au projet d'entreprise
- Créer un comité de jeunes collaborateurs chargés de l'organisation régulière de moments de convivialité



CRÉER UN ENVIRONNEMENT DE TRAVAIL COLLABORATIF



Le collaboratif au service de la marque employeur

Durant le temps qu'ils passent chez nous, il est important que les collaborateurs se créent une expérience unique qui apporte de la valeur ajoutée à leur vie et à leur carrière. Pour ceux qui éprouvent le besoin d'entreprendre, l'entreprise propose des rôles pour enrichir leurs talents personnels et professionnels et s'investir dans le développement du cabinet.

L'AGENCE



Via une agence interne de communication, nous mettons l'intelligence collective au service du déploiement du plan d'actions de communication établi par la direction de la communication.

LE COMEX



Trois jeunes collaborateurs volontaires apportent un éclairage critique et constructif aux décisions du président et leur impact éventuel sur les jeunes collaborateurs.

FORMATEUR



Les collaborateurs expérimentés sur différents domaines (outils informatiques, thématiques réglementaires, soft skills, métiers...) forment leurs pairs sur des sujets variés.

AMBASSADEUR



Les ambassadeurs décrivent leurs parcours et la vie de l'entreprise, ils donnent des conseils aux candidats. Dans le cadre de salons, forums, présentations dans des classes...

RECRUTEUR



Les recruteurs sont des collaborateurs opérationnels qui rencontrent les candidats lors des entretiens de recrutement pour les évaluer, identifier leurs compétences, leur motivation et les valeurs humaines des candidats et aident la responsable RH dans l'élaboration des fiches de poste.

VEILLEUR



Les collaborateurs partagent leurs lectures, les commentent, les analysent, les synthétisent.

PARRAIN



En qualité de personne de confiance, le parrain a un rôle d'accueil des nouveaux arrivants pour les aider à se construire un réseau interne et leur transmettre la culture d'entreprise.

LE LAB



« R&D au service du client », le Lab est un espace d'échanges et de co-construction entre collaborateurs, pour répondre aux questions complexes des clients et proposer des solutions innovantes à forte valeur ajoutée.



Nos Super Héroïnes ont porté haut les couleurs de Denjean & Associés lors de la course La Parisienne !

CARTOGRAPHIE DES RISQUES CONCERNANT UN ENVIRONNEMENT DE TRAVAIL DE QUALITÉ.

THÈMES	ENJEUX / RISQUES	POLITIQUES	ACTIONS	RÉSULTATS / KPI
L'organisation du temps de travail.	Organiser la flexibilité du temps de travail tout en assurant la performance.	Les collaborateurs sont autonomes dans la réalisation de leurs missions.	Mise en place d'une journée de télétravail par semaine et 8 jours de RTT par an.	0% de taux d'absentéisme, 1% seulement des collaborateurs à temps partiel.

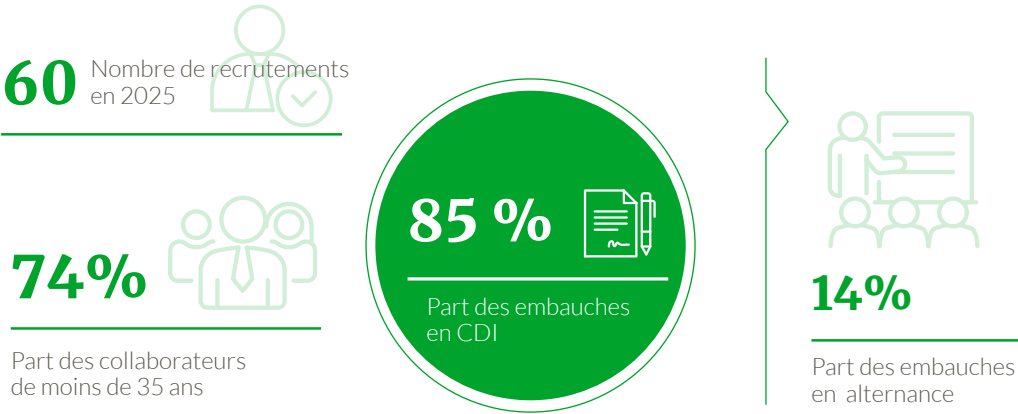
Les piliers de la RSE
Notre engagement auprès des Nations Unies
Les étapes de la durabilité chez Denjean & Associés
Méthodologie d'identification des risques
Placer l'éthique au cœur de nos relations
Adopter une démarche respectueuse de l'environnement
Collaborer pour un impact social durable et ambitieux
Créer un environnement de travail de qualité
► Renforcer l'employabilité

RENFORCER
l'employabilité
**DES ÉTUDIANTS, JEUNES
DIPLÔMÉS ET SALARIÉS
DE L'ENTREPRISE**

RENFORCER L'EMPLOYABILITÉ DES ÉTUDIANTS, JEUNES DIPLÔMÉS ET SALARIÉS DE L'ENTREPRISE

Un investissement en faveur d’une politique de l’emploi durable.

TALENTS INTERNES



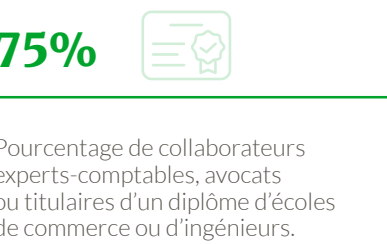
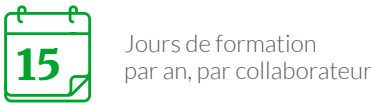
FORMATION

Outre la formation de terrain en mission, le cabinet met l’accent sur la formation de ses collaborateurs.

▪ En travaillant au cœur des plus grandes entreprises françaises et internationales, dans le cadre de missions à valeur ajoutée et entourés d’équipes de très bon niveau, les collaborateurs disposent d’une formation d’expert qui développe leur employabilité.

▪ Thématiques de formation :

FISCALITÉ	OUTILS	ANGLAIS
MÉTHODOLOGIE DE TRAVAIL		
BUREAUTIQUE	SOFT SKILLS	
TAX COMPLIANCE	ENJEUX SECTORIELS	...



« Notre promesse employeur : épanouissez-vous au sein d'un cabinet apprenant, dans un cadre de travail convivial, où vous deviendrez un expert financier au service des plus grandes entreprises françaises et internationales. »

ÉVALUATION

En février 2024, Denjean & Associés a lancé de nouvelles fiches d'évaluation qui sont désormais accessibles en ligne, sur la plateforme SIRH. L'objectif étant de favoriser les échanges, mais aussi de proposer aux collaborateurs un suivi de carrière objectif. Les collaborateurs sont évalués par leur manager et l'associé, mais ils ont aussi la possibilité de s'auto-évaluer, et d'exprimer concrètement leurs attentes envers leurs managers.

L'ensemble de nos prestations professionnelles sont assurées par nos collaborateurs à Paris, sans recours à aucune externalisation de nos services à l'étranger.



LA PLATEFORME D'APPRENTISSAGE EN LIGNE DE DENJEAN & ASSOCIÉS

Ce nouvel espace de formation est conçu pour faciliter l'apprentissage et le développement professionnel des collaborateurs grâce à des contenus interactifs et collaboratifs. Ce Learning Management System permet aussi à chacun de créer, partager et suivre des formations en ligne, en faisant la part belle à l'apprentissage collectif. Les collaborateurs et les formateurs peuvent interagir les uns avec les autres. Chacun est aussi à la source d'un contenu de formation s'il le souhaite.

FOCUS

Lunch & Share

Une discussion libre sur des sujets techniques, des partages d'expérience sur des dossiers et les difficultés rencontrées. Le tout dans une ambiance conviviale. Les collaborateurs sont actifs et à la source des échanges.

CARTOGRAPHIE DES RISQUES CONCERNANT LE RENFORCEMENT DE L'EMPLOYABILITÉ DES JEUNES.

THÈMES	ENJEUX / RISQUES	POLITIQUES	ACTIONS	RÉSULTATS / KPI
Les politiques mises en œuvre en matière de formation, notamment en matière de protection de l'environnement.	Conformité règlementaire, réduction de l'empreinte écologique, Responsabilité sociale et optimisation marque employeur.	Renforcer l'employabilité des étudiants et des collaborateurs.	Les collaborateurs disposent d'une formation d'experts sur une dizaine de thématiques : fiscalité, outils, anglais, méthodologie, bureautique, tax compliance, enjeux sectoriels... ainsi que sur les soft skills.	Taux d'accès à la formation : 100% . La formation représente 5% de la masse salariale, et 1,5% du chiffre d'affaires. 85% des formations en virtuel. Les formations à l'ODEC sont prises en charge. 15j de formation/an/ collaborateur, soit 1 890 heures.

RENFORCER L'EMPLOYABILITÉ DES ÉTUDIANTS, JEUNES DIPLÔMÉS ET SALARIÉS DE L'ENTREPRISE

Notre engagement auprès des étudiants

Les opérationnels du cabinet vont à la rencontre des étudiants, sur leur campus, pour déjeuner avec eux, leur dispenser des cours et même faire la fête ensemble.



NOS OBJECTIFS 2026

- Nouer des liens forts avec nos écoles cibles
- Poursuivre notre politique employeur
- Institutionnaliser l'événement In DA Game pour en faire « the place to be » annuelle pour les étudiants en comptabilité et audit



Journée Bodega à Haute Perche.

Une journée au vert pour une cinquantaine d'étudiants en licence 3 CCA de l'Université Paris-Dauphine-PSL, dans un domaine viticole ! L'objectif majeur : favoriser la cohésion entre étudiants. Et aussi, leur rendre accessible le monde du vin et de l'agriculture.



Les collaborateurs de Denjean & Associés dispensent des cours auprès des étudiants de différentes écoles :

- Formation Excel, formation LinkedIn et ateliers CV pour que chaque étudiant, dans les écoles, optimise son profil de futur professionnel.
- Cours de consolidation, fiscalité, gestion de patrimoine, comptabilité...

FOCUS

Partenariat avec l'ANECS

Denjean & Associés prend en charge l'adhésion de ses collaborateurs et alternants à l'Association Nationale des Experts-Comptables et Commissaires aux Comptes stagiaires pour les encourager dans la réussite de leur diplôme.



Jeu concours Master Compta/Fi

Organisé à destination des étudiants en finance

Le quiz porte sur des questions techniques imaginées par les associés du cabinet.



- À GAGNER -

10 séjours dans une métropole européenne



FÉDÉRER LES ÉTUDIANTS EN COMPTABILITÉ & AUDIT

- Les piliers de la RSE
- Notre engagement auprès des Nations Unies
- Les étapes de la durabilité chez Denjean & Associés
- Méthodologie d'identification des risques
- Placer l'éthique au cœur de nos relations
- Adopter une démarche respectueuse de l'environnement
- Collaborer pour un impact social durable et ambitieux
- Créer un environnement de travail de qualité
- Renforcer l'employabilité

Le 5 juillet 2025, Denjean & Associés a organisé pour la 4^e année consécutive, In DA Game, une compétition sportive, conviviale et festive gratuite de grande ampleur, rassemblant plus de 160 étudiants en cursus Audit et Comptabilité de toute la France.

Ce tournoi sportif, prônant le fair play, est inédit dans l'histoire des professions comptables. Expérience hors du commun pour les étudiants, il renforce également la cohésion entre les collaborateurs du cabinet qui y participent pour faire de la journée un succès.

Au programme :

- Tournoi sportif sur la pelouse parisienne mythique du Parc des Princes : foot bowling, relais, basket, tir à la corde, Just Dance, tour infernale, digisports, quiz de culture générale et mur d'escalade.
- Soirée et remise des prix en bord de terrain.



La performance extra-financière
de Denjean & Associés

Indicateurs de la performance des
achats responsables

REPORTING
extra-financier

LA PERFORMANCE EXTRA-FINANCIÈRE
DE DENJEAN & ASSOCIÉS

La performance extra-financière
de Denjean & Associés

Indicateurs de la performance des
achats responsables

THÉMATIQUES SOCIALES		INDICATEURS	À juin 2025	À juin 2024	À juin 2023
SALARIÉS	Répartition des salariés	Effectif total	150	147	126
		Dont femmes	46%	47%	47%
		Part des collaborateurs de moins de 35 ans	74%	75%	73%
		Part des collaborateurs de plus de 55 ans	4%	4%	8%
	Embauches	Part des stagiaires	8%	8%	28%
		Part des alternants	14%		19%
		Part des emplois en CDI	85%	78%	43%
		Total recrutements	60	66	47
		Taux de turn over	14%	14%	13%
	Organisation du travail	Part des collaborateurs à temps partiel	3%	3%	1%
		Taux d'absentéisme	2%	2%	0%
		Nombre de congés maternité	3	8	5
		Nombre de congés paternité	1	4	1
	Relations sociales	Denjean & Associés organise des dialogues réguliers avec ses collaborateurs, via des réunions avec le Président fondateur. L'entreprise dispose également d'un CSE.			

THÉMATIQUES SOCIALES		INDICATEURS	À juin 2025	À juin 2024	À juin 2023
SANTÉ ET SÉCURITÉ	Conditions de santé et de sécurité au travail	Prévoyance collective (assurance vie et invalidité): garantie à hauteur de 300 % du salaire brut annuel majoré de 80 % par enfant à charge jusqu'à la fin des études universitaires.			
		Retraite supplémentaire pour certains salariés (nom de la caisse de retraite supplémentaire: CAVEC).			
		Mutuelle prise en charge à hauteur de 50 % par l'employeur.			
		Réunions, formations, rdv organisés selon un planning qui respecte l'équilibre vie privée/vie professionnelle, les contraintes scolaires des collaborateurs en alternance et interdit les réunions nocturnes.			
		Le service RH met à la disposition des collaborateurs des fiches pratiques à caractère social pour leur faciliter les démarches du quotidien. Remise d'un livret d'accueil très détaillé à l'arrivée des collaborateurs.			
		8 jours de RTT sans conditions d'ancienneté. Ponctuellement, le Président accorde aux collaborateurs, selon les circonstances, des jours de congés exceptionnels pour accompagner la construction de la vie de famille.			
		Abonnement EGYM Wellpass (ex-Gymlib) à tarif préférentiel.			
	Accidents du travail	Nombre d'accidents de travail ou de trajet	0	0	0
		Nombre de journées d'incapacité liée à un accident du travail	0	0	0
		Taux de fréquence des accidents du travail avec arrêt	0%	0%	0%
		Taux de gravité des accidents du travail avec arrêt	0%	0%	0%
	Bien-être au travail	Deux grandes fêtes sont organisées chaque année: une summer party en juillet et une fête de fin d'année en décembre. Des afterworks, des petits-déjeuners et des pots sont organisés au sein des équipes au fil de l'année, pour fêter un événement ou sans raison particulière! L'entreprise propose également de participer à des soirées poker ou cocktail, des journées crêpes, glaces, galettes.			

LA PERFORMANCE EXTRA-FINANCIÈRE
DE DENJEAN & ASSOCIÉS

La performance extra-financière
de Denjean & Associés

Indicateurs de la performance des
achats responsables

THÉMATIQUES SOCIALES		INDICATEURS	À juin 2025	À juin 2024	À juin 2023
GESTION DE CARRIÈRES ET FORMATION	Gestion de carrière	<ul style="list-style-type: none">▪ Suivi des collaborateurs : Processus de gestion de carrière : 1) Pause-café avec la RH dans les 15 premiers jours de l'arrivée d'un collaborateur pour savoir comment se passe l'intégration, répondre à ses questions... 2) Point RH à la fin de la période d'essai (de 3 mois) 3) Entretien annuel d'évaluation à date anniversaire du contrat.▪ Promesse employeur : « Épanouissez-vous au sein d'un cabinet apprenant, dans un cadre de travail convivial, où vous deviendrez un expert financier au service des plus grandes entreprises françaises et internationales. »			
	Politiques mises en œuvre en matière de formation	Denjean & Associés prend en charge l'intégralité de la formation de ses experts-comptables stagiaires et leur offre des jours pour la rédaction de leur mémoire (5 jours de congés pour les collaborateurs rédigeant leur mémoire de DEC et 8 jours pour les collaborateurs préparant le diplôme).			
	Formation	Part des collaborateurs ayant suivi au moins une formation	100%	100%	100%
		Nombre moyen de jours de formation par collaborateur	15 jours	15 jours	10 jours
		La formation en pourcentage de la masse salariale	5%	5%	5%
		La formation en pourcentage du chiffre d'affaires	1,5%	1,5%	1,5%
		Virtualisation des formations	85%	50%	50%
		Formations dispensées en externe : les formations à l'ordre des experts-comptables sont prises en charge par le cabinet. Depuis le troisième trimestre 2024, Denjean & Associés a lancé un outil d'e-learning appelé 360. Ce nouvel espace de formation est conçu pour faciliter l'apprentissage et le développement professionnel des collaborateurs grâce à des contenus interactifs et collaboratifs. Toutes les formations techniques se font désormais en ligne. Les formations soft skills restent dispensées en présentiel.			
		Au bout de trois ans d'ancienneté, les collaborateurs suivent des séances de coaching individuelles ou collectives pour améliorer leurs soft skills. Pour donner plus de sens à l'activité des salariés qui éprouvent le besoin d'entreprendre et de s'investir, l'ambiance de travail du cabinet est placée sous le signe du collaboratif avec des initiatives internes. En effet, nous proposons à nos collaborateurs de s'investir dans le développement du cabinet pour enrichir leurs talents personnels et professionnels en fonction de leurs aspirations.			
	Soft skills				

THÉMATIQUES SOCIALES		INDICATEURS	À juin 2025	À juin 2024	À juin 2023
DIVERSITÉ ET ÉGALITÉ DES CHANCES / ÉGALITÉ DE TRAITEMENT	Égalité femmes et hommes	Répartition F/H (en %)	46/54	47/53	47/53
		Index Égalité Femmes-Hommes	98%	95%	95%
		Répartition F/H parmi les associés (en %)	50/50	45/55	45/55
	Mesures prises en faveur de l'emploi et l'insertion des personnes handicapées	Denjean & Associés respecte ses obligations en matière d'emploi de personnes en situation de handicap au sein de l'entreprise. Le cabinet fait aussi le choix de passer par Café Joyeux pour les prestations de traiteurs de nos événements au cabinet. Toutes les offres d'emploi mentionnent : « À compétences égales, les candidatures des personnes bénéficiaires de l'obligation d'emploi des personnes en situation de handicap seront examinées en priorité. » Une thématique « Handicap » à la formation des recruteurs du cabinet.			
		Nombre de collaborateurs reconnus comme travailleurs handicapés	1	2	2
	Lutte contre les discriminations	Une dizaine de nationalités est représentée au sein du cabinet.			
		Denjean & Associés est signataire du Pacte Mondial des Nations Unies qui stipule en critère 6, l'élimination de la discrimination en matière d'emploi et de profession. Denjean & Associés interdit toute forme de discrimination et l'a inscrit dans son Code d'éthique.			

LA PERFORMANCE EXTRA-FINANCIÈRE
DE DENJEAN & ASSOCIÉS

La performance extra-financière
de Denjean & Associés

Indicateurs de la performance des
achats responsables

THÉMATIQUES SOCIALES		INDICATEURS
PROMOTION ET RESPECT DES STIPULATIONS DES CONVENTIONS FONDAMENTALES DE L'OIT	Respect de la liberté d'association et du droit de négociation collective	Denjean & Associés est une société de prestations intellectuelles dont les activités sont essentiellement basées en France. Elle respecte le droit du travail français qui protège la liberté d'association et les droits de négociation collective.
	Élimination du travail forcé ou obligatoire et du travail des enfants	Denjean & Associés a rejoint le Pacte Mondial des Nations Unies en adhérant à ses dix principes tirés de la Déclaration Universelle des droits de l'Homme, la déclaration de l'OIT relative aux principes et droits fondamentaux au travail, la déclaration de Rio sur l'environnement et le développement et la Convention des Nations Unies contre la corruption. Le cabinet publie sa Communication sur le Progrès (CoP).
IMPACT TERRITORIAL, ÉCONOMIQUE ET SOCIAL DE L'ACTIVITÉ DE LA SOCIÉTÉ	Relations entretenues avec les personnes ou organisations intéressées par l'activité de l'entreprise	Dialogue permanent avec les clients.
		Partenariats noués avec des associations de jeunes experts-comptables : ANECS et CJEC.
		Animation d'un réseau des anciens collaborateurs (Alumni).
		Partenariats avec des associations professionnelles: Association des directeurs financiers (DFCG), Association française des sociétés de placement immobilier (ASPIM), Association internationale de développement (IDA), Marché international des professionnels de l'immobilier (MIPIM).
		Fonds versés à la Fondation Cleanland pour la dépollution des terrains agricoles.
		Soutien de l'association Blanche VLM qui lutte pour la recherche contre la mucoviscidose.
		Les collaborateurs du cabinet s'investissent pour contribuer à la connaissance du monde économique de nos parties prenantes via des rencontres sur des sujets ciblés ou la rédaction d'articles de fond en libre accès sur notre site internet.

THÉMATIQUES SOCIALES		INDICATEURS	À juin 2025	À juin 2024	À juin 2023
LOYAUTÉ DES PRATIQUES	Actions engagées pour prévenir la corruption et créer les conditions favorables au développement d'une éthique des affaires	Denjean & Associés dispose d'une charte éthique et d'un code anti-corruption qui encadrent l'activité des salariés de l'entreprise.			
		Nombre de collaborateurs formés à la lutte anti-blanchiment et financement du terrorisme (LAB-FT)	100%	100%	100%
		Depuis septembre 2021, tous les nouveaux collaborateurs, stagiaires et alternants intégrant le cabinet sont informés en détail du fonctionnement des procédures d'alerte. Un référent conformité a été nommé par Thierry Denjean. À ce jour, et depuis la création du cabinet en 1994, aucune procédure d'alerte n'a été lancée. Le cabinet a été informé par un organisme français de référence en matière d'accréditation de sa recevabilité concernant les vérifications des sociétés à mission.			
		L'éthique des affaires chez Denjean & Associés tient compte des risques identifiés inhérents à son activité principalement exercée en France. <ul style="list-style-type: none">La sollicitation et la confidentialité des informations communiquées. Pour ces deux risques identifiés, Denjean & Associés signe systématiquement des clauses contractuelles (clause mutuelle de non sollicitation, respect strict de la confidentialité) dans ses relations avec ses clients et s'engage formellement. Par ailleurs, Denjean & Associés a établi une charte de l'utilisateur pour l'usage de son système d'information. Cette charte est remise et connue de tous les collaborateurs, il s'agit d'un code de conduite précisant les pratiques et bons réflexes à adopter par tous.La dépendance. Denjean & Associés suit son taux de dépendance client et s'assure de ne jamais le dépasser.La gestion sociale des collaborateurs. Denjean & Associés tient à la disposition de ses clients : ses contrats de travail, les DUER ainsi que les attestations certifiant le paiement des cotisations sociales afin de ne faire courir aucun risque à ses clients.La gestion des éventuels prestataires/sous-traitants. Denjean & Associés se refuse à travailler avec des prestataires basés à l'étranger afin de ne courir aucun risque et de ne faire courir aucun risque à ses clients. Sur la base de l'indice de corruption publié par Transparency International (index 2022), il apparaît que les zones dans lesquelles exerce l'entreprise sont peu impactées : France (72).			

LA PERFORMANCE EXTRA-FINANCIÈRE
DE DENJEAN & ASSOCIÉS

La performance extra-financière
de Denjean & Associés

Indicateurs de la performance des
achats responsables

THÉMATIQUES SOCIALES		INDICATEURS	À juin 2024	À juin 2023	À juin 2022	À juin 2021
SOUS-TRAITANCE ET FOURNISSEURS	Enjeux sociaux et environnementaux	Depuis 2025, Denjean & Associés est signataire de La Charte des Relations Fournisseurs et Achats Responsables (RFAR) qui formalise l'engagement du cabinet envers des pratiques d'approvisionnement éthiques, sociales et environnementales. Elle vise à construire des relations durables et équilibrées avec les fournisseurs, en intégrant des critères économiques, sociaux et environnementaux dans le processus de sélection et de collaboration. La RFAR est un cadre de référence français, créé en 2010 et mis à jour en 2021, qui propose 10 engagements clés pour les entreprises souhaitant structurer leur démarche.				
		▪ Désormais, les fournisseurs du cabinet doivent signer un code de conduite fournisseurs et remplir un questionnaire RSE.				
		▪ Les collaborateurs chargés des achats en interne, ont suivi une session de sensibilisation aux achats responsables.				
		▪ Denjean & Associés a construit un reporting des Achats responsables, avec des indicateurs et des objectifs à court et long termes.				
		▪ Une cartographie des risques Achats a été définie en fonction de trois risques: 1) la loyauté des pratiques et de l'éthique (fraude et corruption, rémunération équitable, protection des données et droits de propriété); 2) l'environnement (consommation d'énergie, impact sur la biodiversité, utilisation de produits chimiques, déchets et fin de vie, émissions de gaz à effet de serre); 3) les risques sociaux (santé et sécurité, conditions de travail, discriminations, heures de travail, travail forcé, travail des enfants, conditions de travail). ▪ Clarence Vergote, référente conformité du cabinet, a également été nommée médiatrice en cas de litige avec nos fournisseurs.				
GESTION DES DÉCHETS	Papier	Denjean & Associés consomme moins d'une tonne de papier par an.				
	Plastique	Denjean & Associés met à disposition des mugs et des gourdes à tous ses collaborateurs et associés afin d'éviter les déchets plastiques (gobelets...).				
	Café	Le cabinet utilise du café en grain pour éviter de jeter des capsules de café nuisibles à l'environnement.				
	Recyclage	Recyclage des cartouches d'encre, des ampoules et du matériel informatique.				

THÉMATIQUES SOCIALES		INDICATEURS	À juin 2024	À juin 2023	À juin 2022	À juin 2021
UTILISATION DURABLE DES RESSOURCES	Énergie	Consommation totale d'énergie (en kw)	48 609	49 754	86 534	97 404
		Électricité verte : choix d'une électricité de production garantie 100 % d'origine renouvelable par Engie.				
	Gestion du papier	Taux de dématérialisation des fiches de paie	100%	100%	100%	100%
		Nombre de signatures électroniques	1 633	1 777	1 702	1 376
THÉMATIQUES SOCIALES		INDICATEURS	À juin 2024	À juin 2023	À juin 2022	À juin 2021
UTILISATION DURABLE DES RESSOURCES	SBTI	Depuis février 2024, Denjean & Associés s'engage à réduire les émissions de GES des Scopes 1 et 2 de 42% d'ici à 2030 par rapport à l'année de référence 2020, et à mesurer et réduire ses émissions du Scope 3. Cet objectif a été approuvé à l'aide d'une procédure simplifiée de validation des objectifs réservée aux petites et moyennes entreprises. Source : https://sciencebasedtargets.org/faqs-for-smes/				
	Diagnostic carbone (réalisé sur l'exercice clos le 30 juin 2024 et le 30 juin 2023 par un tiers indépendant : Capgemini Invest)	Émission de GES totales (en tCO2e)	352,3	332,3		224,9
		▪ Transports	171,2	167,6		90,8
		▪ Énergie	50,2	41,5		47,5
		▪ Investissements	69	64,9		39,9
		▪ Digital	32,8	28,7		20,5
		▪ Matériel informatique	13,6	7		4,7
		▪ Fournitures	12,1	19,1		20,3
		▪ Déchets	3	3		1
	▪ Hôtels	0,5	0,6		0,2	

INDICATEURS DE LA PERFORMANCE
DES ACHATS RESPONSABLES

La performance extra-financière
de Denjean & Associés

Indicateurs de la performance des
achats responsables

Le panel de fournisseurs sélectionnés : 20 % des fournisseurs qui représentent 80 % des achats		À juin 2025	À juin 2024	À juin 2023
Les achats de Denjean & Associés	Nombre de fournisseurs	179	227	158
	Valeur des achats (€)	5 622 755	4 769 000	4 490 115
Fonctionnement interne : management	Nombre de personnes effectuant des achats au sein de l'entreprise	6	6	6
	% des acheteurs formés ou sensibilisés aux achats responsables	100%	100%	100%
	% des consultations intégrant un critère de coût global	70%	70%	70%
Fonctionnement externe : processus	% de fournisseurs ayant fait l'objet d'une évaluation RSE	40%	35%	30%
	% des fournisseurs avec lesquels des plans d'actions RSE ont été mis en place	40%	40%	30%
	% de fournisseurs ciblés ayant signé le code de conduite fournisseurs	40%	38%	38%
	% de fournisseurs ciblés couverts par une évaluation RSE	40%	55%	54%
	% de consultations ou dossiers achat intégrant des spécifications et/ou critères de sélection RSE	58%	70%	70%
	% de fournisseurs dépendant économiquement faisant l'objet d'un plan d'accompagnement	75%	Aucun fournisseur dépendant économiquement	
Typologie de fournisseurs	% des achats réalisés auprès de PME françaises	95%	95%	90%
	% de fidélité des fournisseurs	100%	100%	95%
Pratiques d'achat	Délai moyen de paiement fournisseurs (en nombre de jours)	30	47	48
	Nombre de litiges en cours avec des fournisseurs	0	0	0
	% des achats réalisés hors processus achat	0%	0%	0%
Résultats de mesure d'impact des produits et prestations achetées	Part des achats au secteur adapté et protégé et/ou d'insertion	0,5	0,06	0,06
	% des achats pour lesquels un critère environnemental, social ou sociétal est exigé	50%	50%	50%

À juin 2022	À juin 2021	À juin 2020	À juin 2019	OBJECTIFS 2024	OBJECTIFS 2025-2026
124	115	126	120	/	/
3 395 601	3 152 119	3 212 719	2 625 212	/	/
6	6	5	4	/	/
100%	100%	60%	50%	Densifier la formation : aujourd'hui c'est une sensibilisation	Former les personnes en charge des achats dès leur entrée dans l'entreprise
50%	50%	40%	30%	80%	90%
20%	10%	10%	0%	Afficher les critères d'évaluation et les critères réhibitoires	Enrichir les critères d'évaluation RSE pour nos fournisseurs
20%	10%	10%	0%	40%	Demander des critères d'amélioration aux fournisseurs
0%	0%	0%	0%	50%	60%
0%	0%	0%	0%	60%	70%
50%	50%	40%	30%	80%	100%
Aucun fournisseur dépendant économiquement				/	/
90%	90%	95%	95%	Maintenir ce chiffre malgré les besoins croissants en matière technologique	
92%	100%	95%	85%	Maintenir ce chiffre malgré les besoins croissants en matière technologique et des besoins croissants de prestataires dus au développement important de l'entreprise	
24	22	20	23	Paie ment sous 30 jours	Paie ment sous 15 jours
0	0	0	0	/	
0%	0%	0%	0%	Ajouter dans le cahier des charges les critères d'évaluation (qualité, prix, délai...) de la mise en concurrence	
0,06	0	0	0	5%	10%
50%	40%	30%	20%	60%	75%

- Nous trouver sur internet -



@denjeanetassocies



@denjeanassocies



Denjean & Associés

w w w . d e n j e a n a s s o c i e s . f r



Unissons nos talents, consolidons notre avenir !

Fondée en 1994, la société d'expertise comptable, de conseil et d'audit Denjean & Associés accompagne une clientèle de grands groupes français et étrangers. Fort de 16 associés et 170 collaborateurs, le cabinet rassemble des consultants financiers de haut niveau. Il est spécialiste de secteurs d'activité complexes : Immobilier, Banque, Assurance, Énergie. Sa spécificité : son indépendance. L'entreprise a réalisé un chiffre d'affaires de 25 millions d'euros au 30 juin 2025.

WWW.DENJEANASSOCIES.FR

